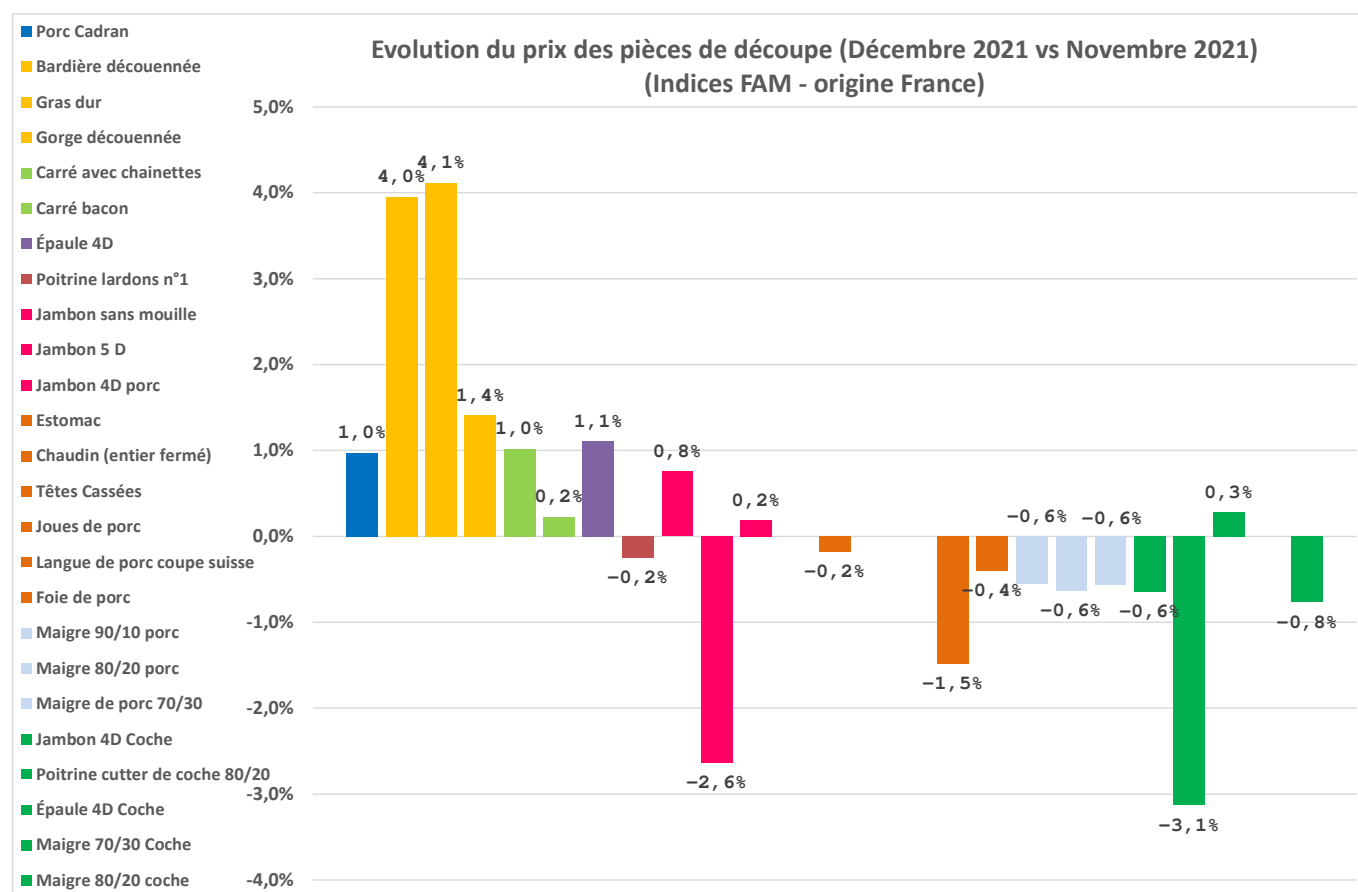


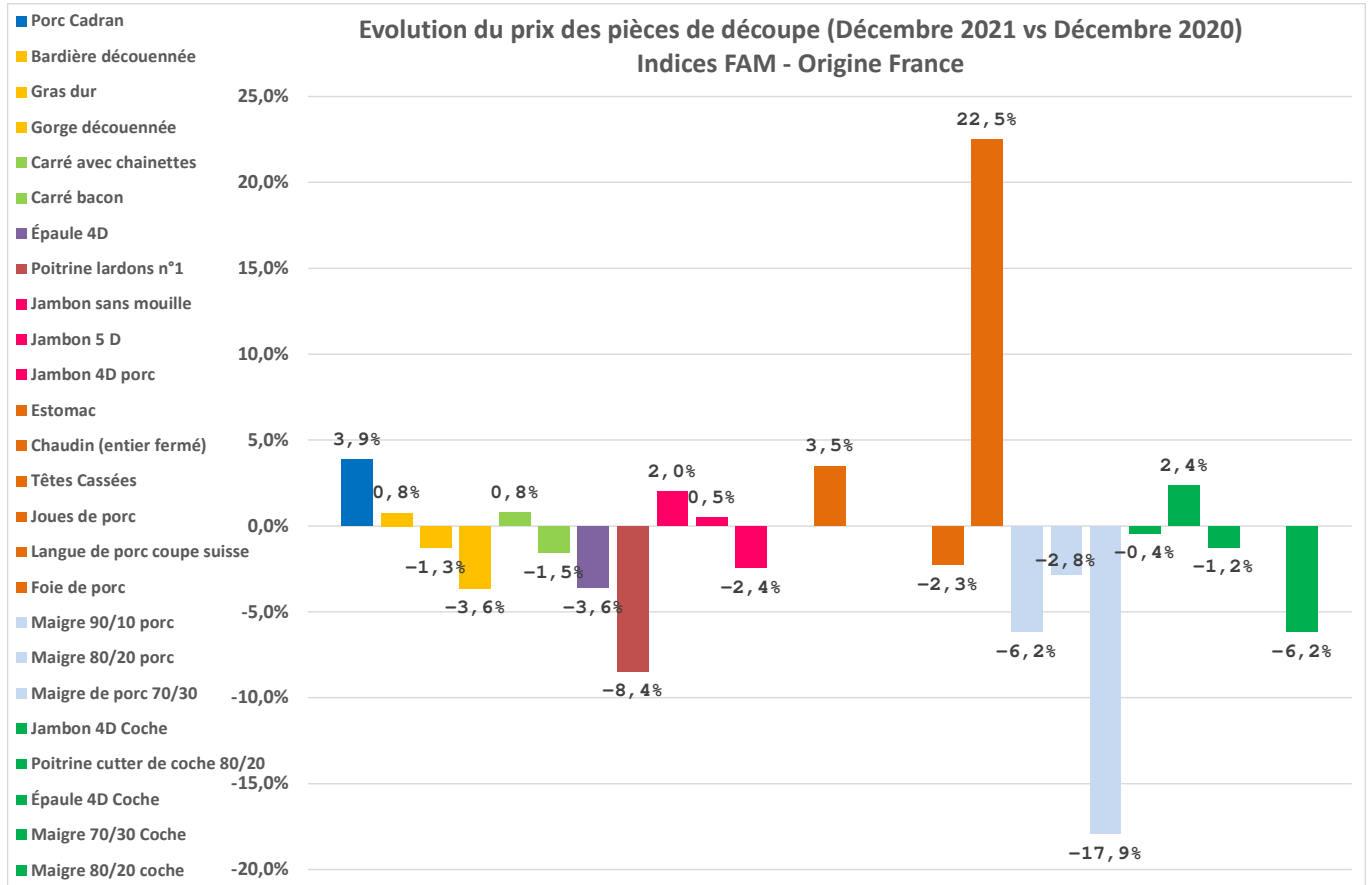
Indices des pièces de découpe de porc vs Porc au Cadran (Origine France / Base 100 = janvier 2019) FranceAgriMer-INAPORC

En décembre, les indices des gras et des gorges enregistrent les plus fortes hausses de prix (4%). Les jambons 5D ou encore les poitrines cutter de coche poursuivent quant à elles leur baisse.

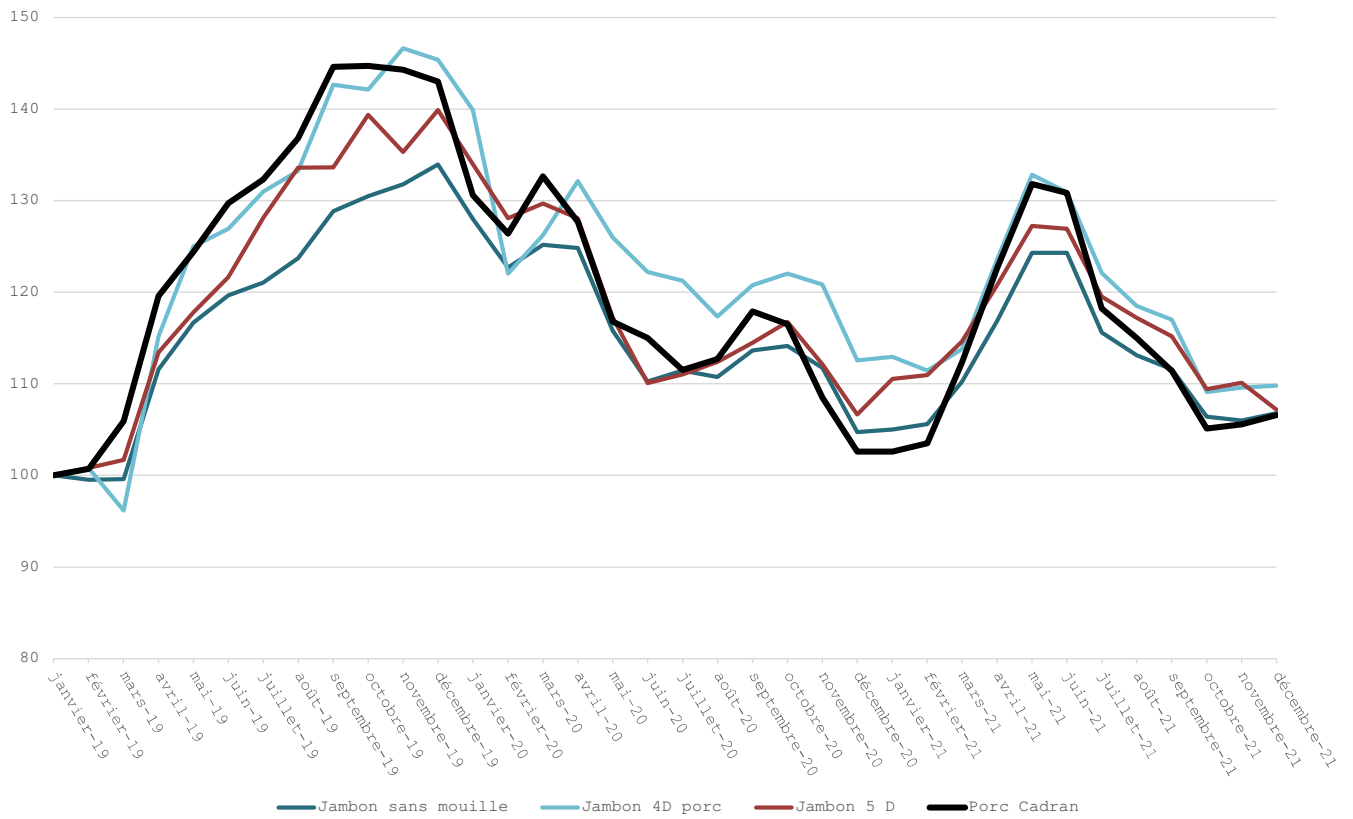
Evolution sur un mois → Décembre 2021 vs Novembre 2021



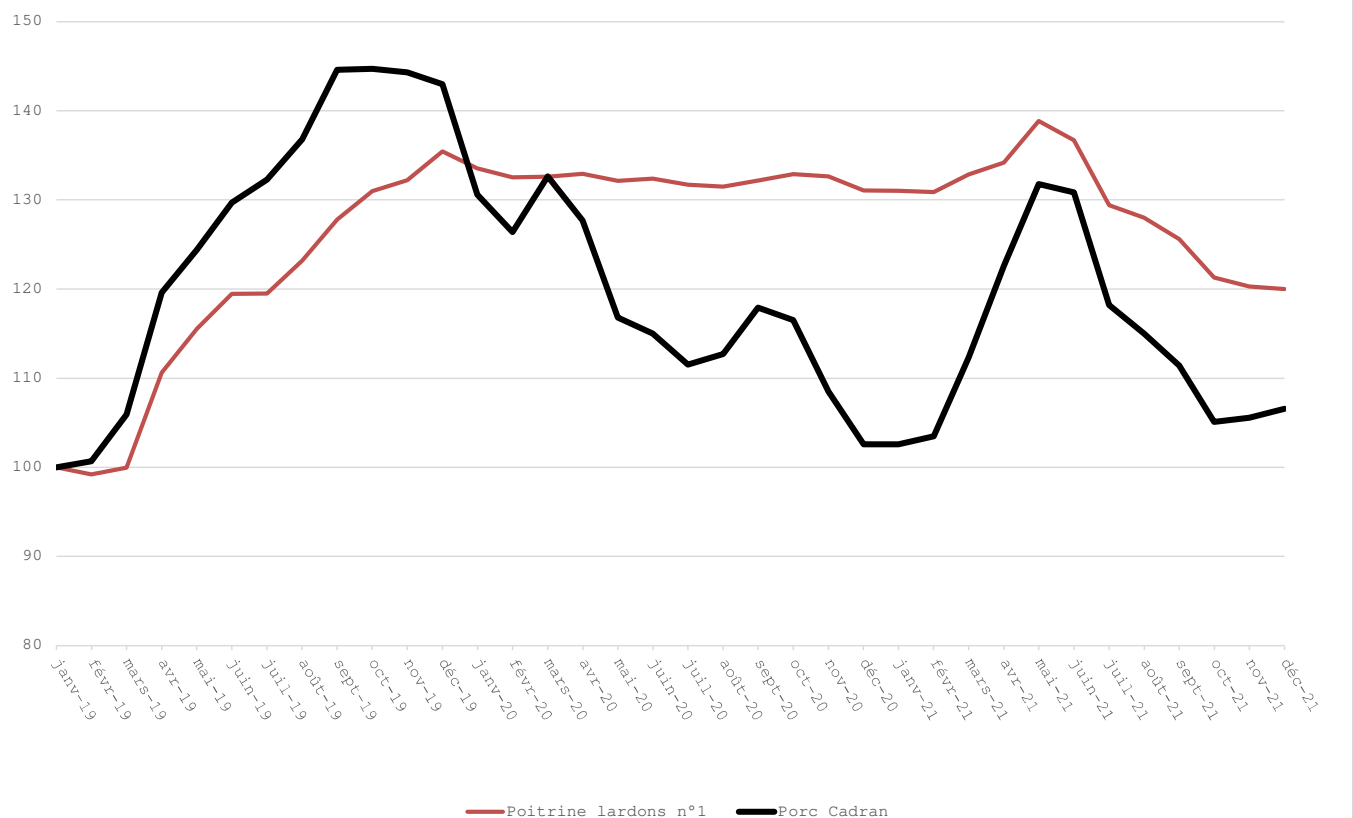
Evolution sur un an → Décembre 2021 vs Décembre 2020



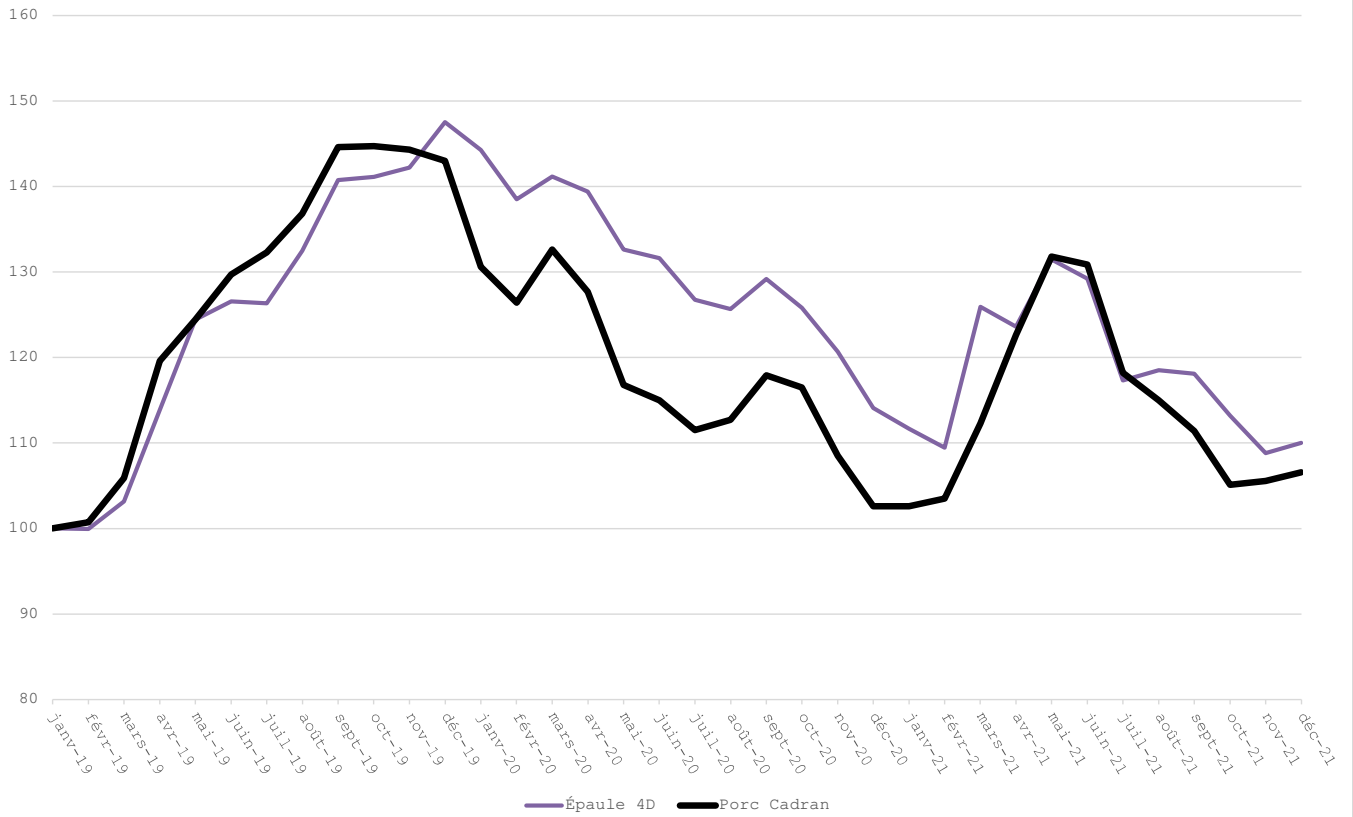
JAMBONS vs PORC AU CADRAN



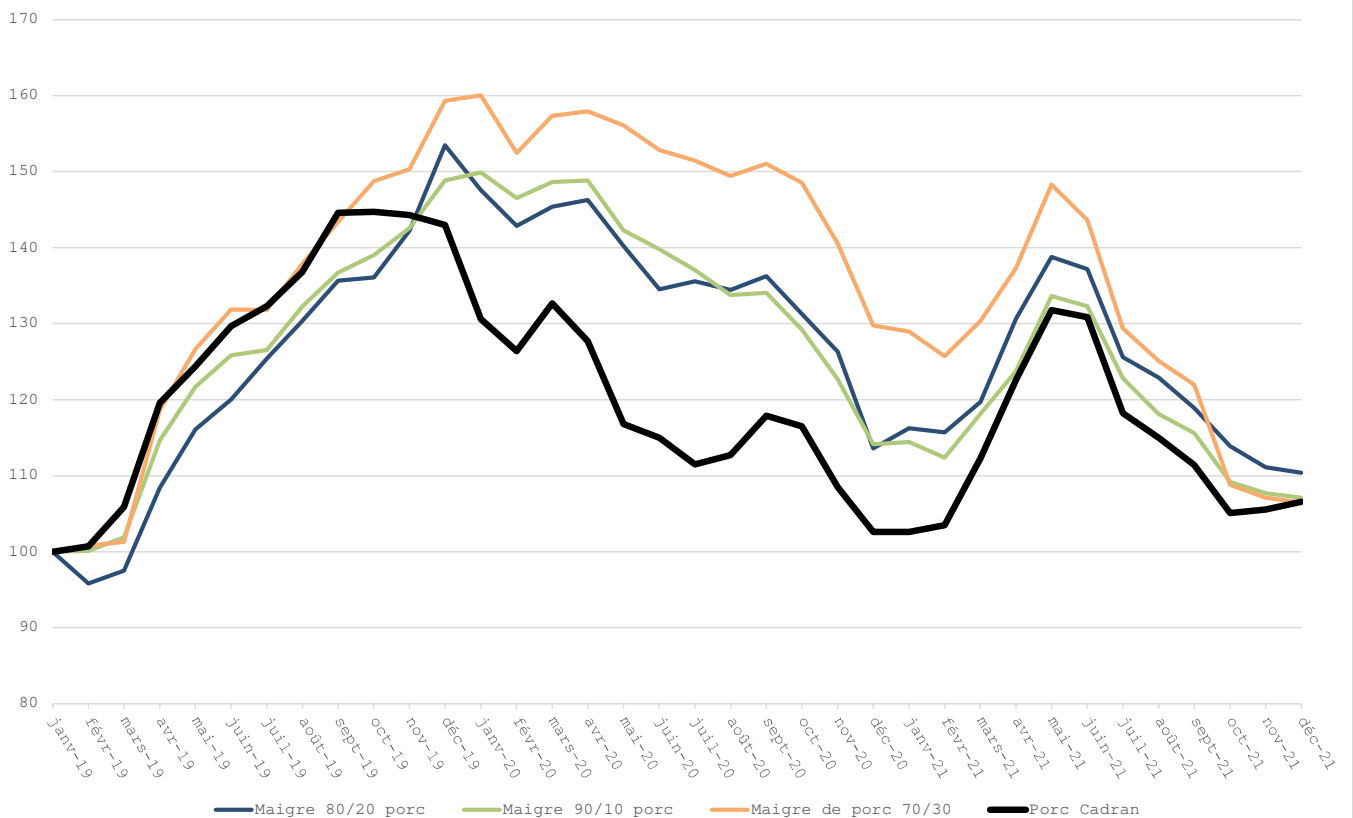
POITRINES vs PORC CADRAN

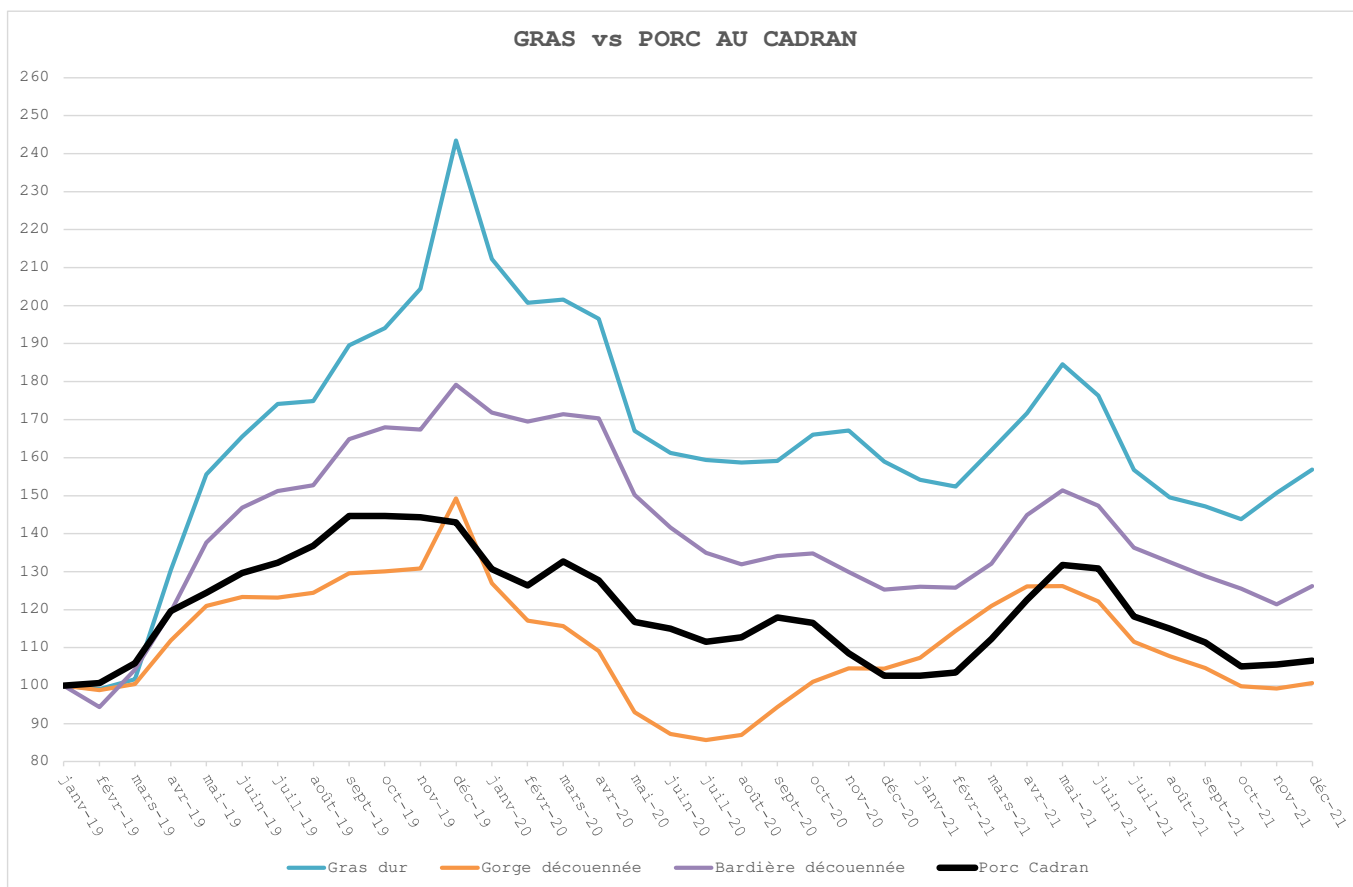
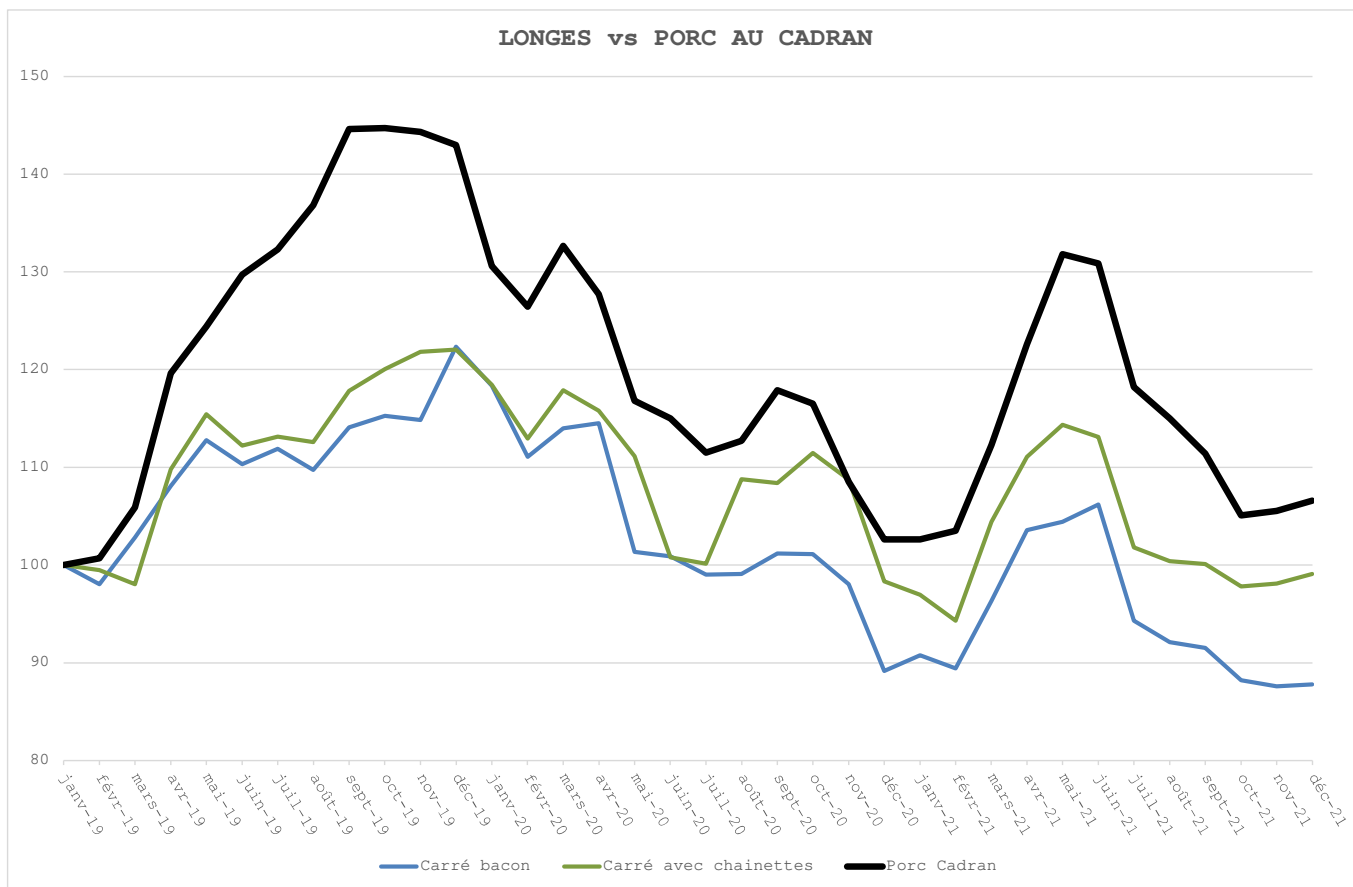


EPAULES vs PORC CADRAN

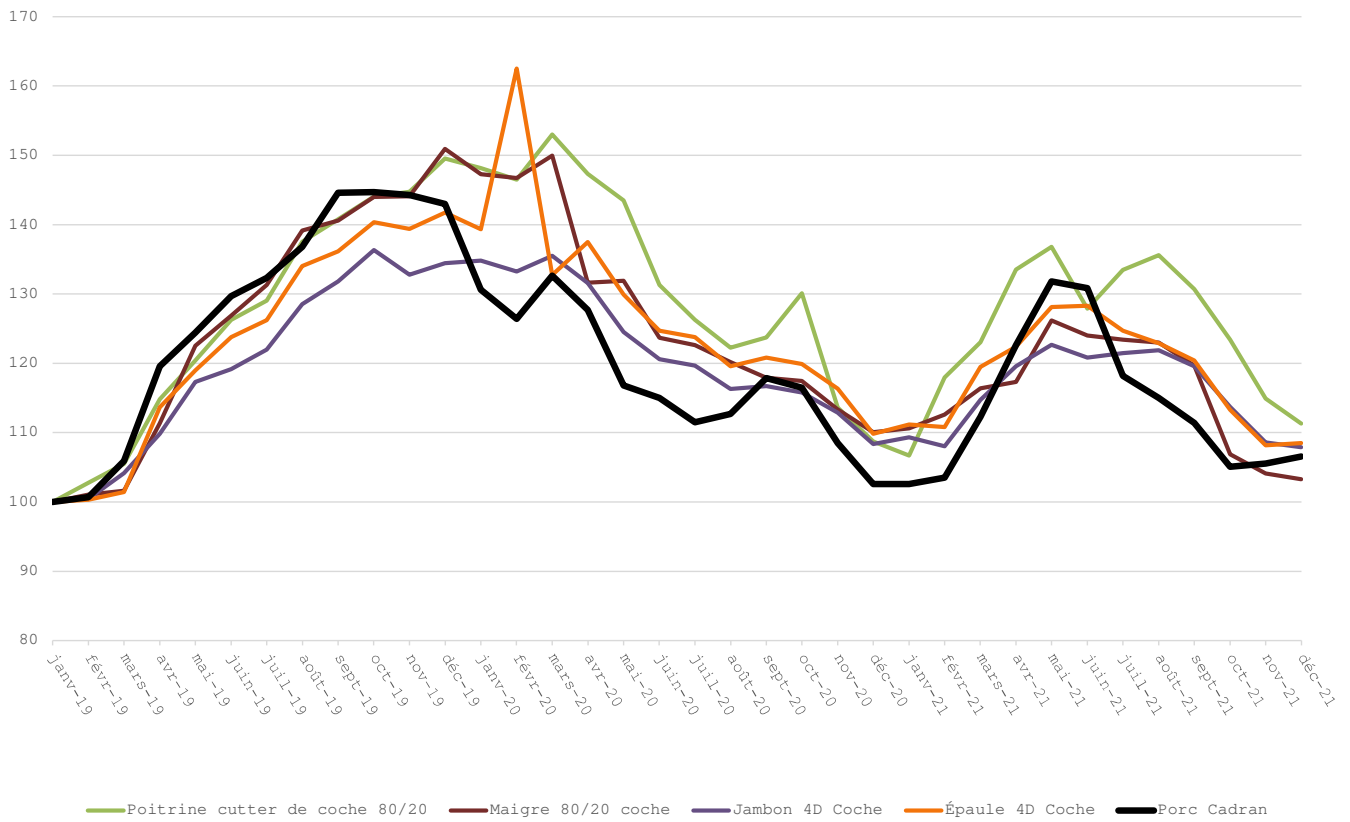


MAIGRES vs PORC AU CADRAN





COCHE vs PORC AU CADRAN



ABATS vs PORC AU CADRAN

