

Indices des pièces de découpe de porc vs Porc au MPF (Origine France / Base 100 = janvier 2019) FranceAgriMer-INAPORC

La majorité des pièces de découpe affichent une hausse de prix sur le mois d'avril, parfois marquée :

Maigre 70/30 : +8,6 %

Épaule 4D : +4,1 %

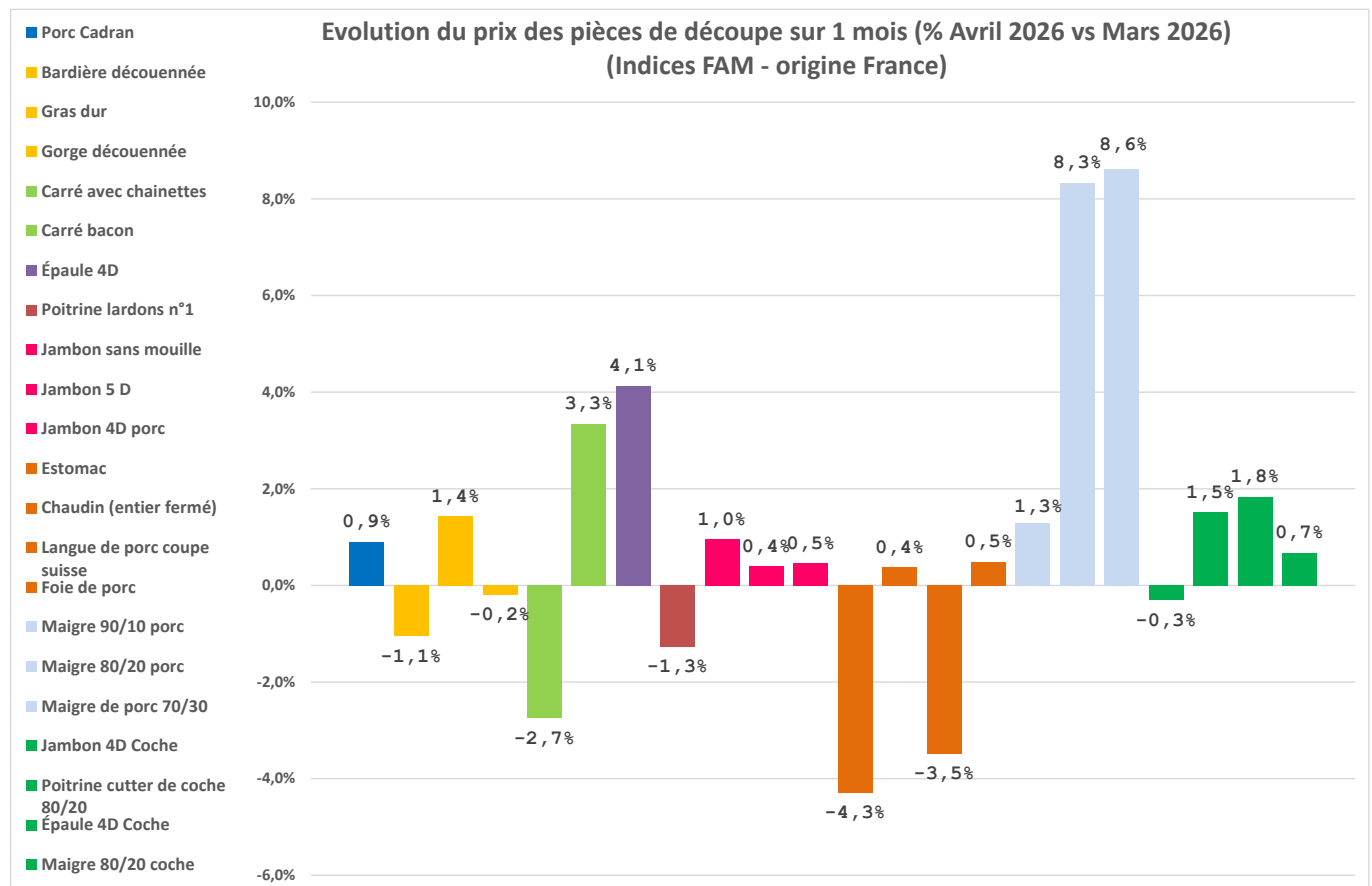
Carré Bacon : +3,3 %

Epaule 4D Coche : +1,8 %

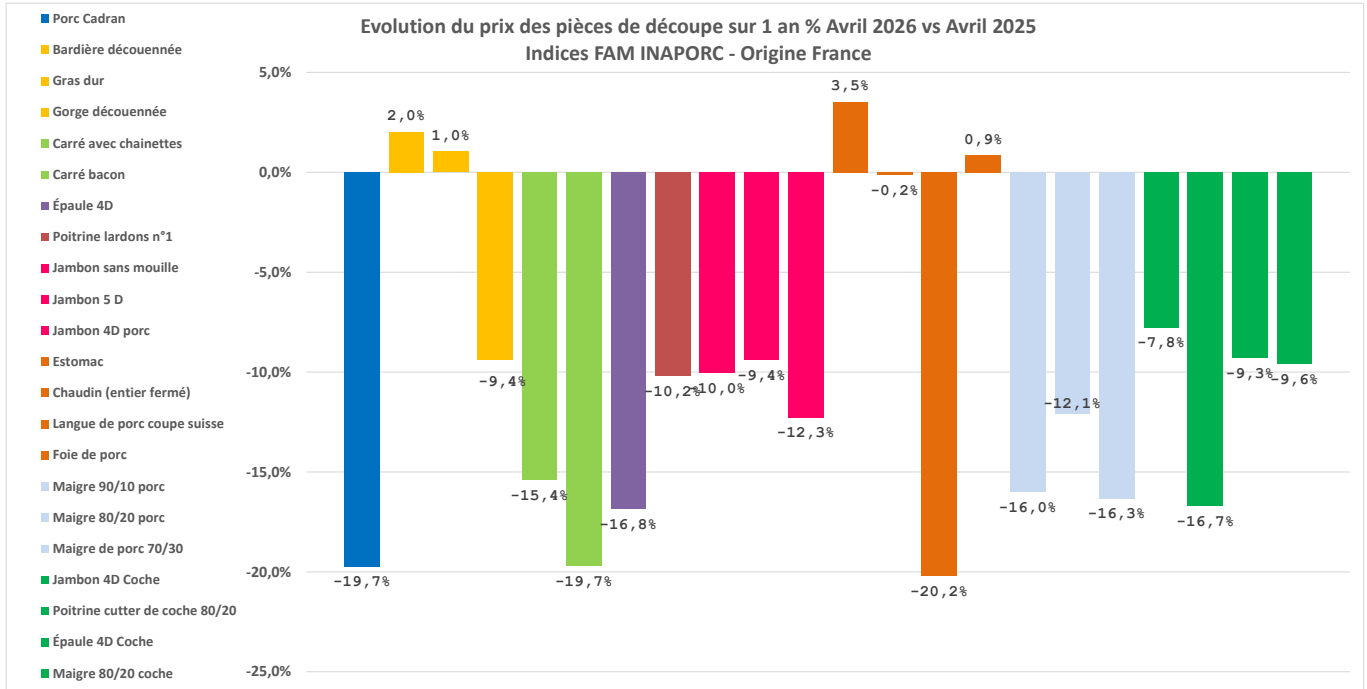
Gras Dur : +1,4%

En cumul à date 4 mois, la baisse du porc à la production se répercute sur la majorité des pièces de découpe, à l'exception du gras dur dont les prix restent supérieurs à ceux observés l'année dernière.

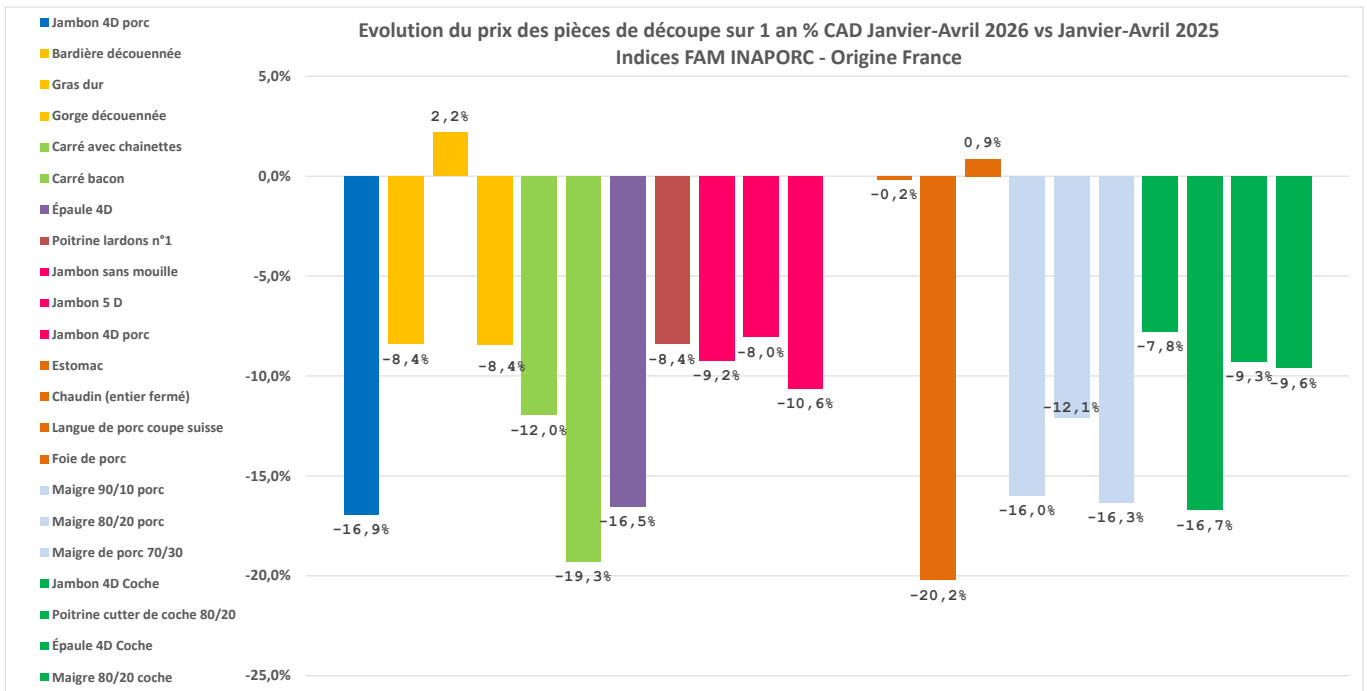
Evolution sur 1 mois → Avril 2026 vs Mars 2026



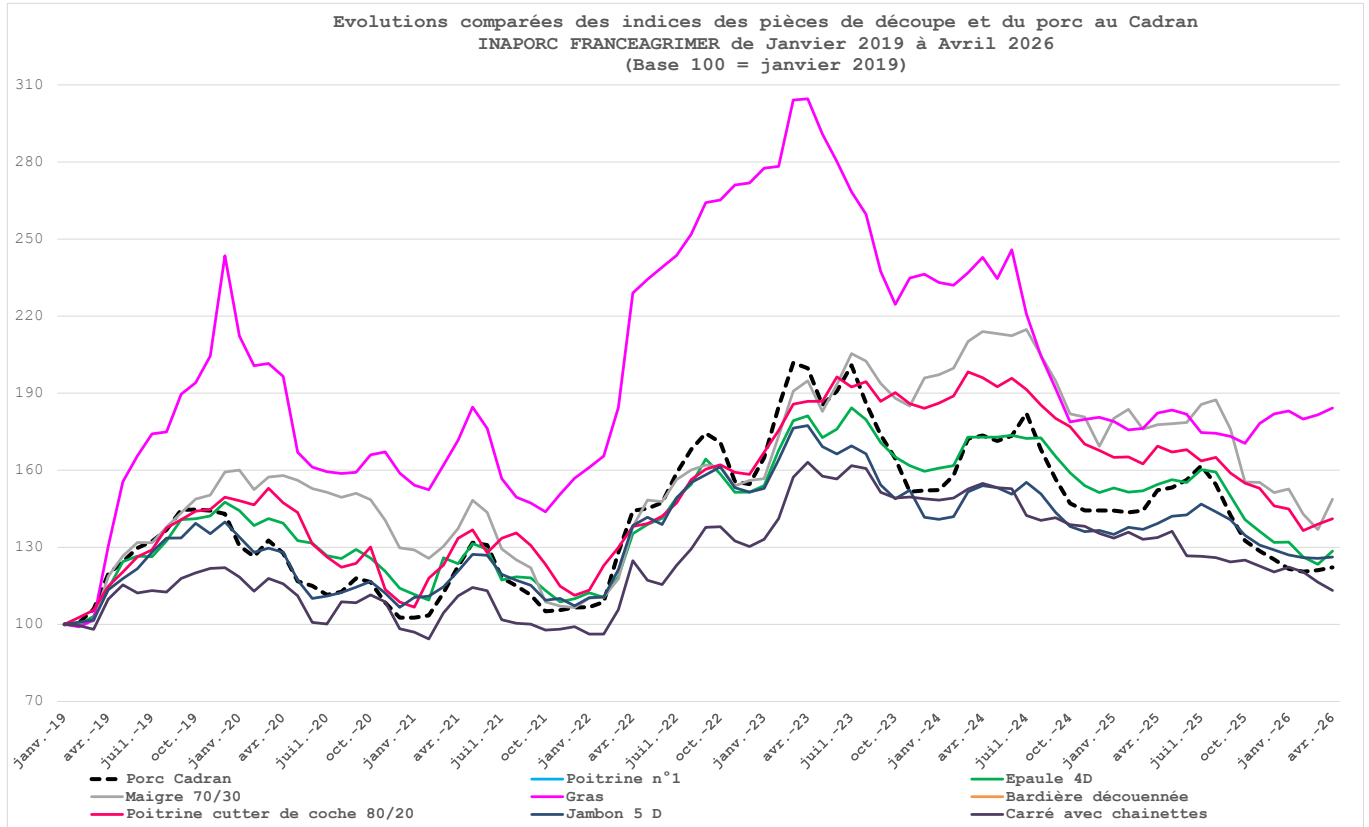
Evolution sur 1 an → Avril 2026 vs Avril 2025



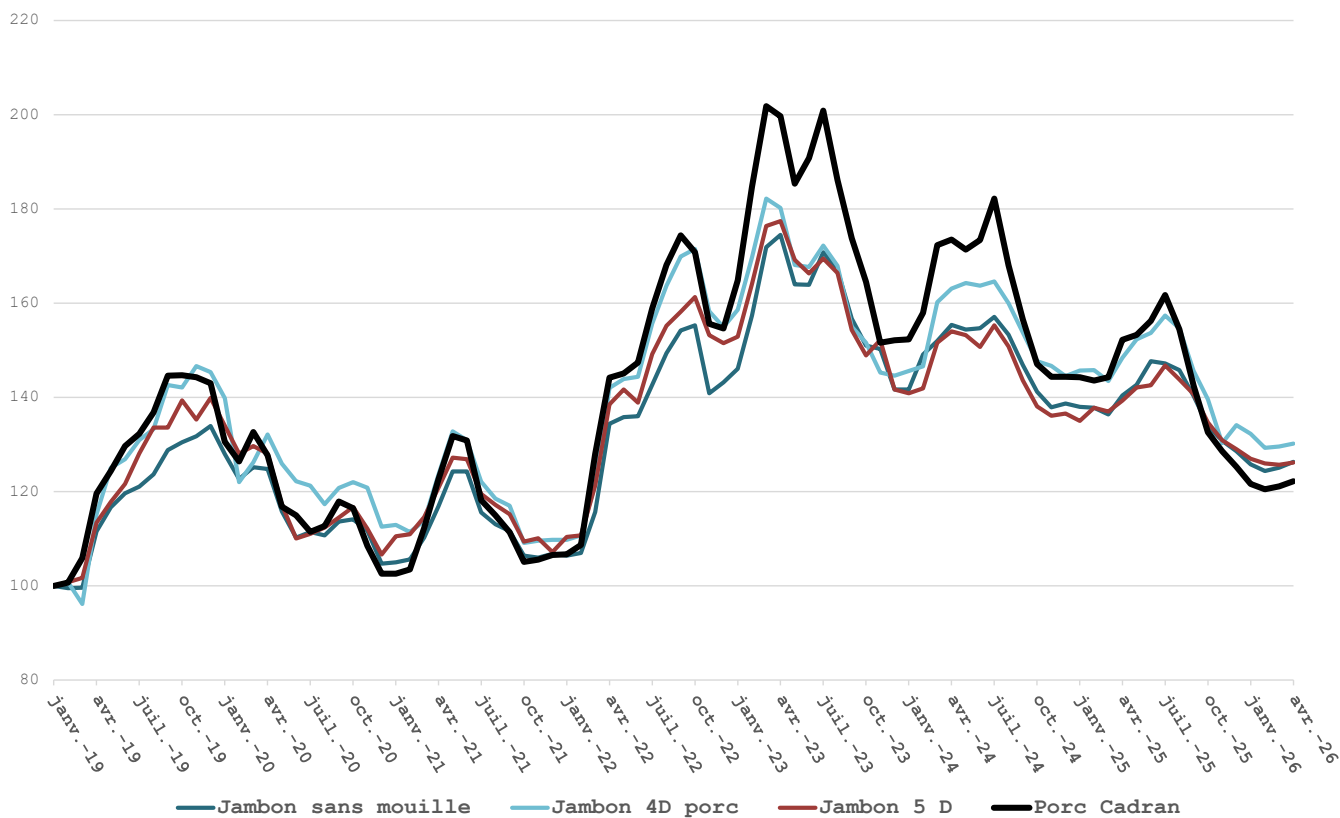
Evolution CUMUL A DATE (4 mois Janvier-Avril 2026/25)



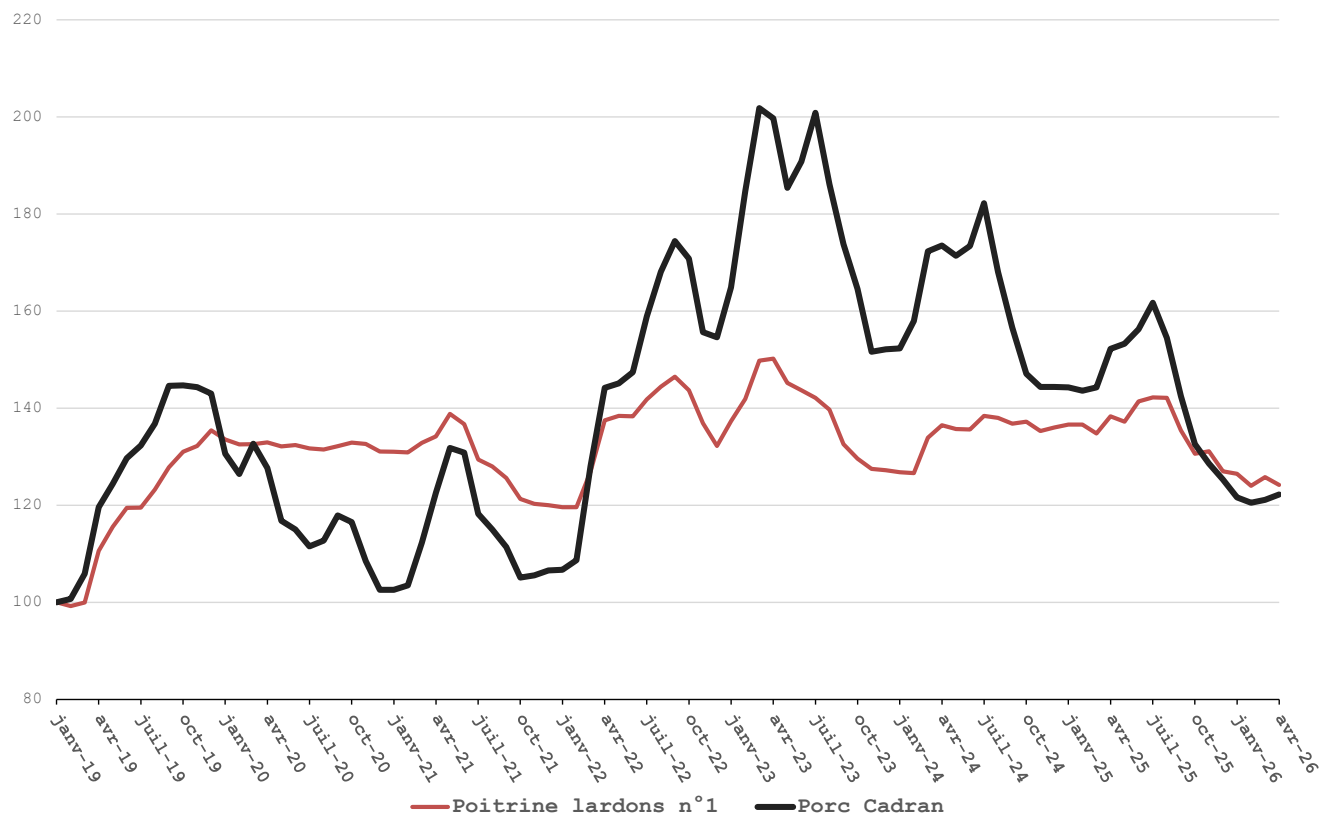
Evolution des prix des pièces → Janvier 2019 (base 100) à Avril 2026

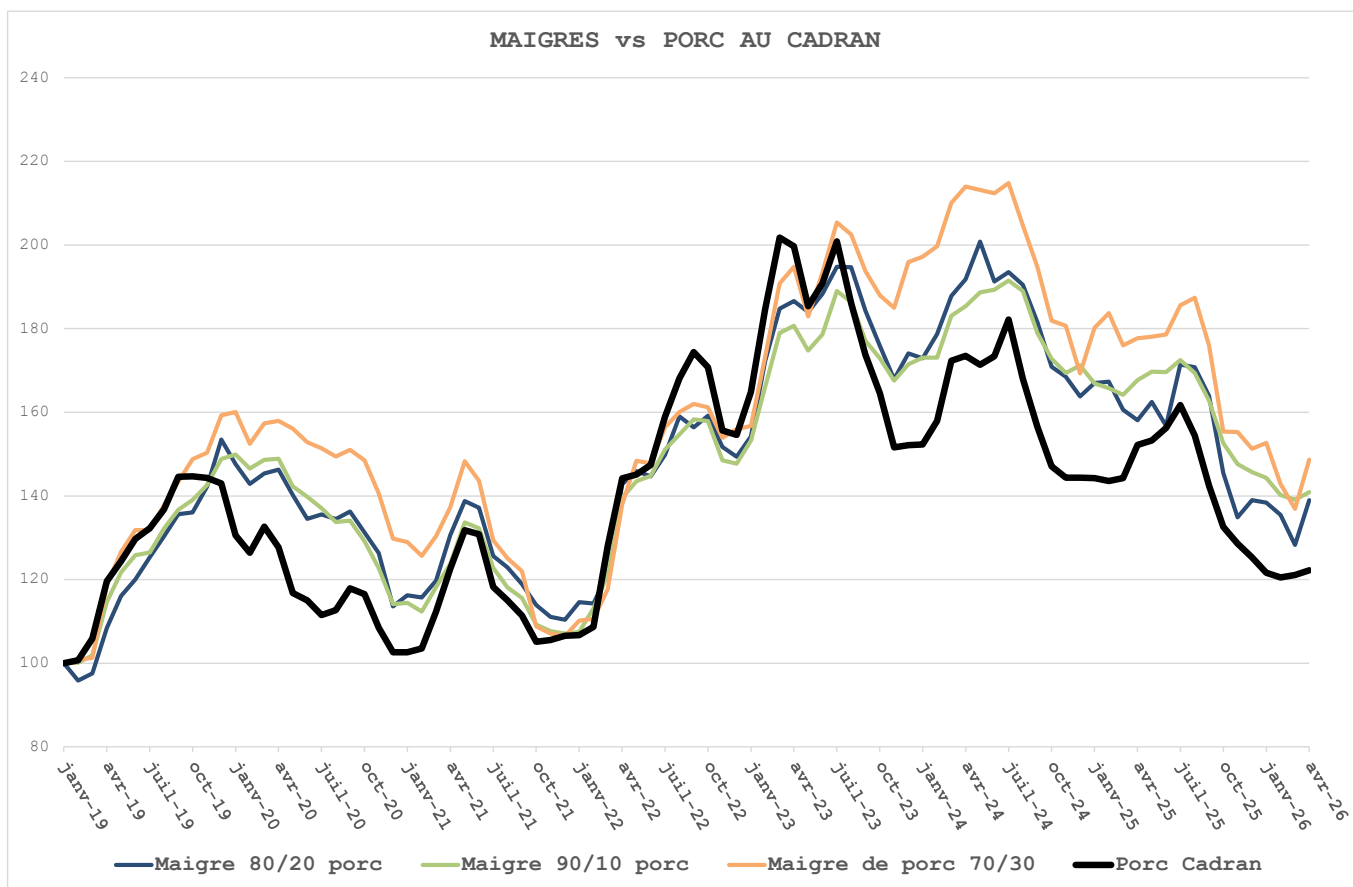
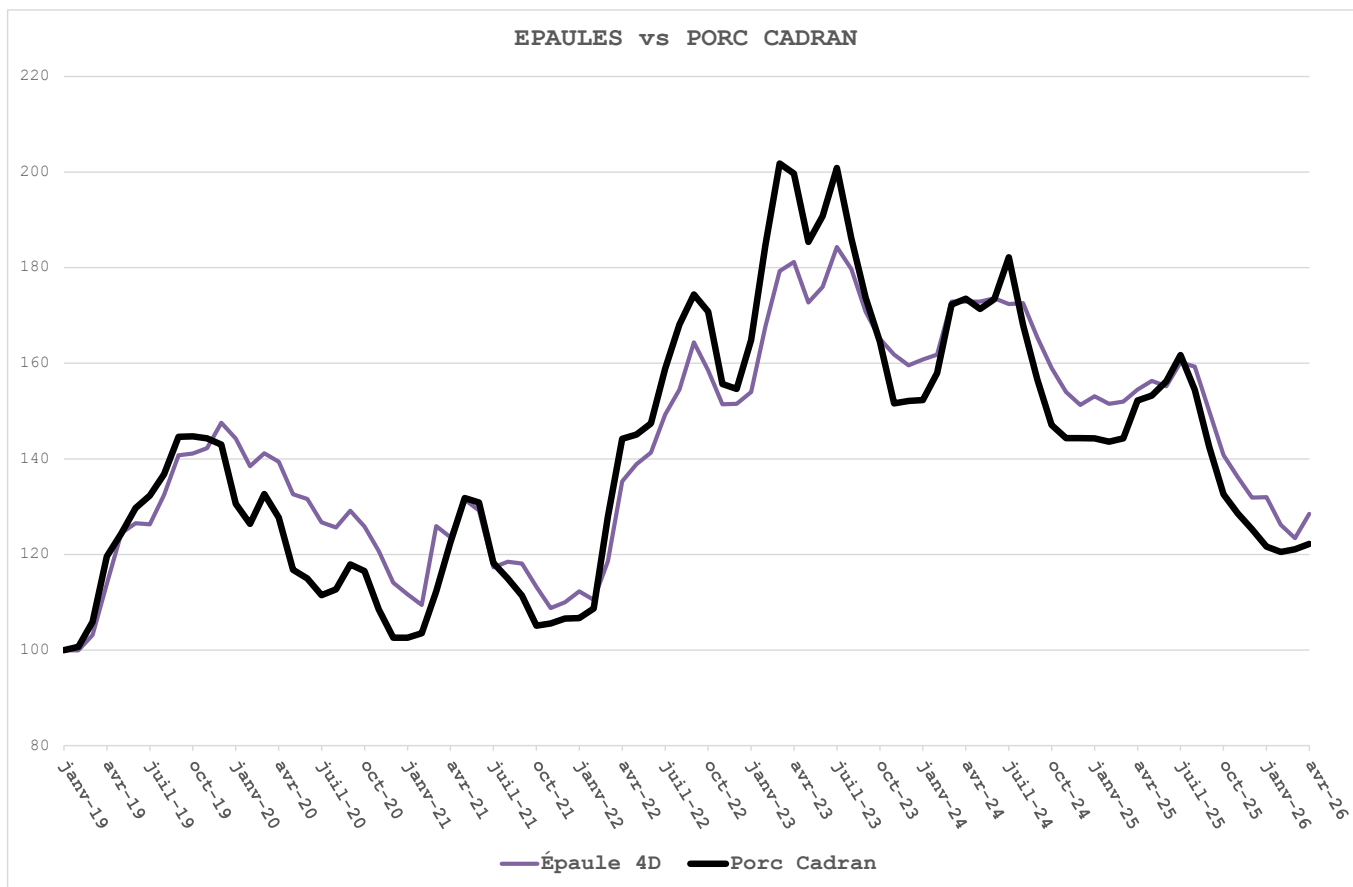


JAMBONS vs PORC AU CADRAN

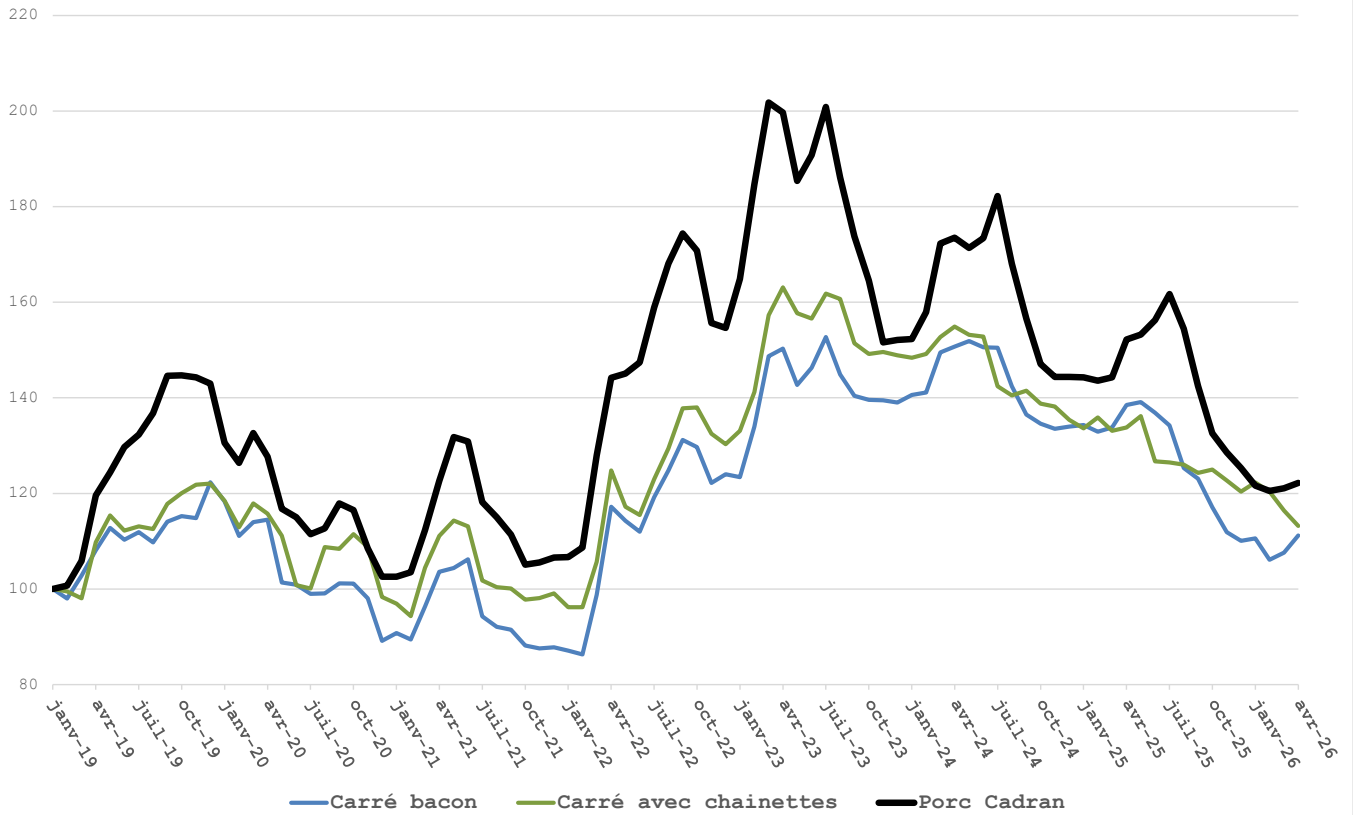


POITRINES vs PORC CADRAN





LONGES vs PORC AU CADRAN



GRAS vs PORC AU CADRAN

