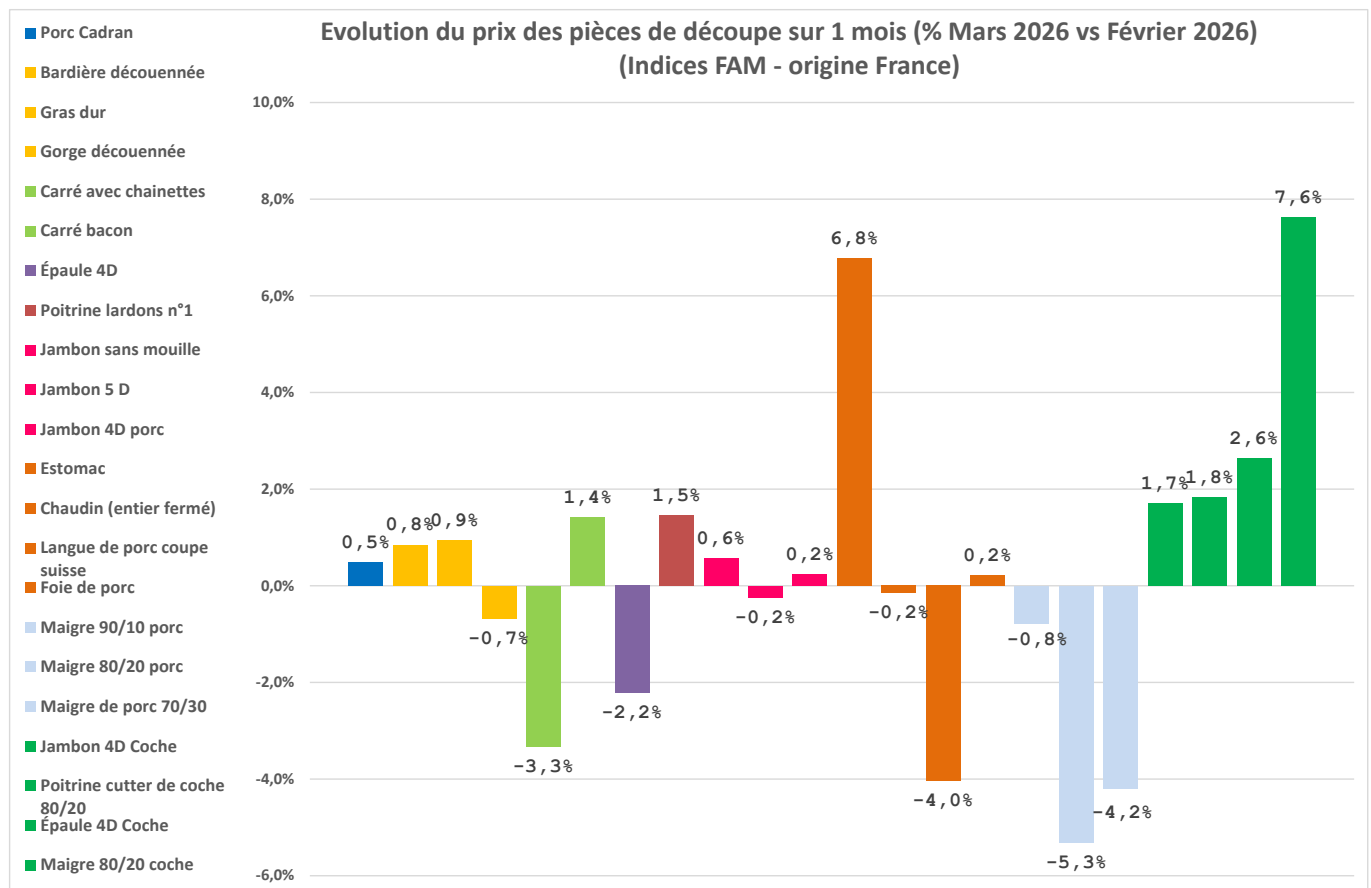


Indices des pièces de découpe de porc vs Porc au MPF (Origine France / Base 100 = janvier 2019) FranceAgriMer-INAPORC

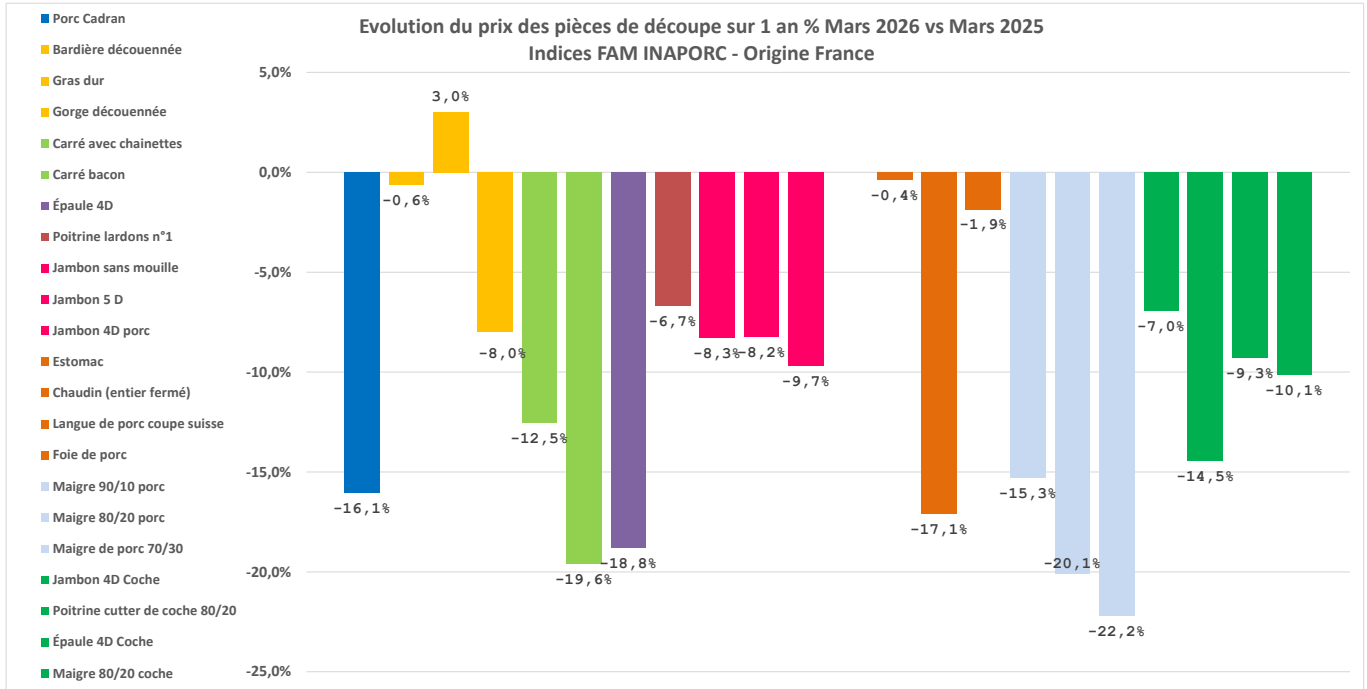
En mars, le marché porcin évolue dans un environnement économique mondial sous tensions. Les coûts de production repartent à la hausse sous l'effet du renchérissement des prix des matières premières, alimenté par les tensions géopolitiques.

Le prix du porc à la production reste stable sur le mois de mars, tandis que les prix d'achats des charcutiers-salaisonniers français évoluent de manière contrastée : les produits de coche, les poitrines ou encore les estomacs progressent sur la période. Les jambons et les gras restent relativement stables. On observe des baisses plus marquées pour les maigres de porc, les carrés ou encore les épaules.

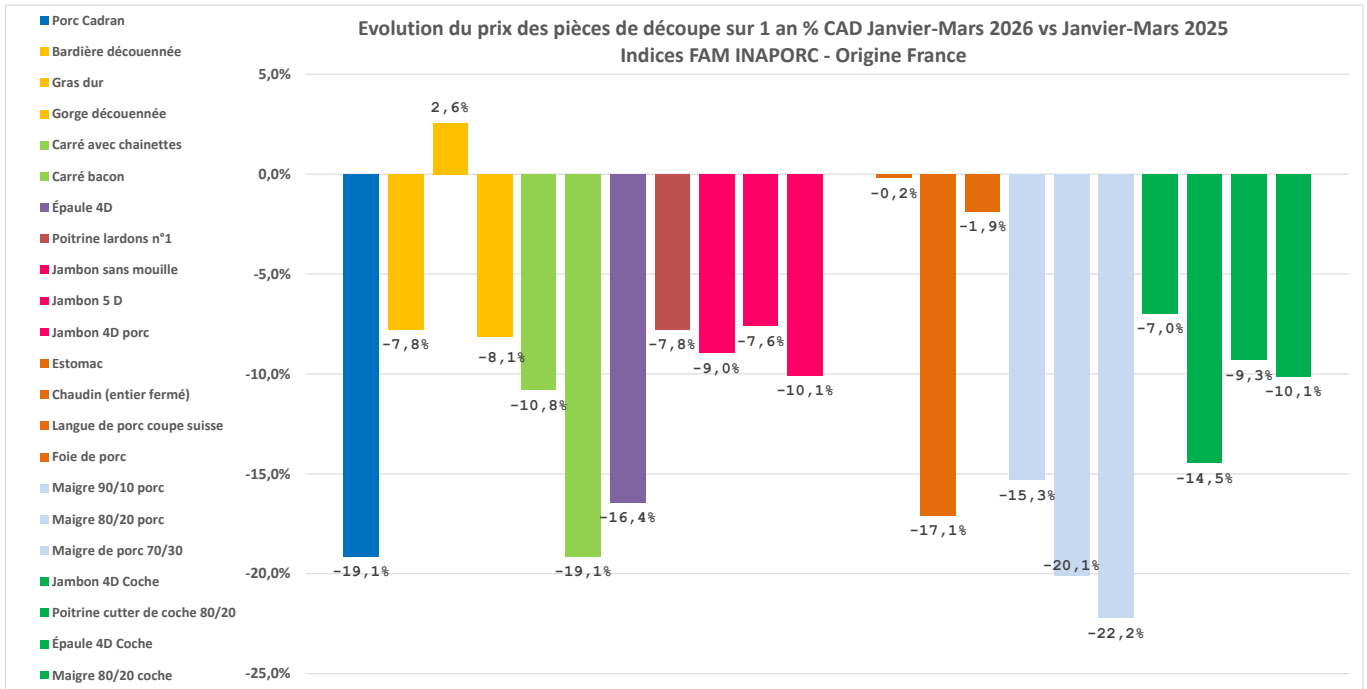
Evolution sur 1 mois → Mars 2026 vs Février 2026



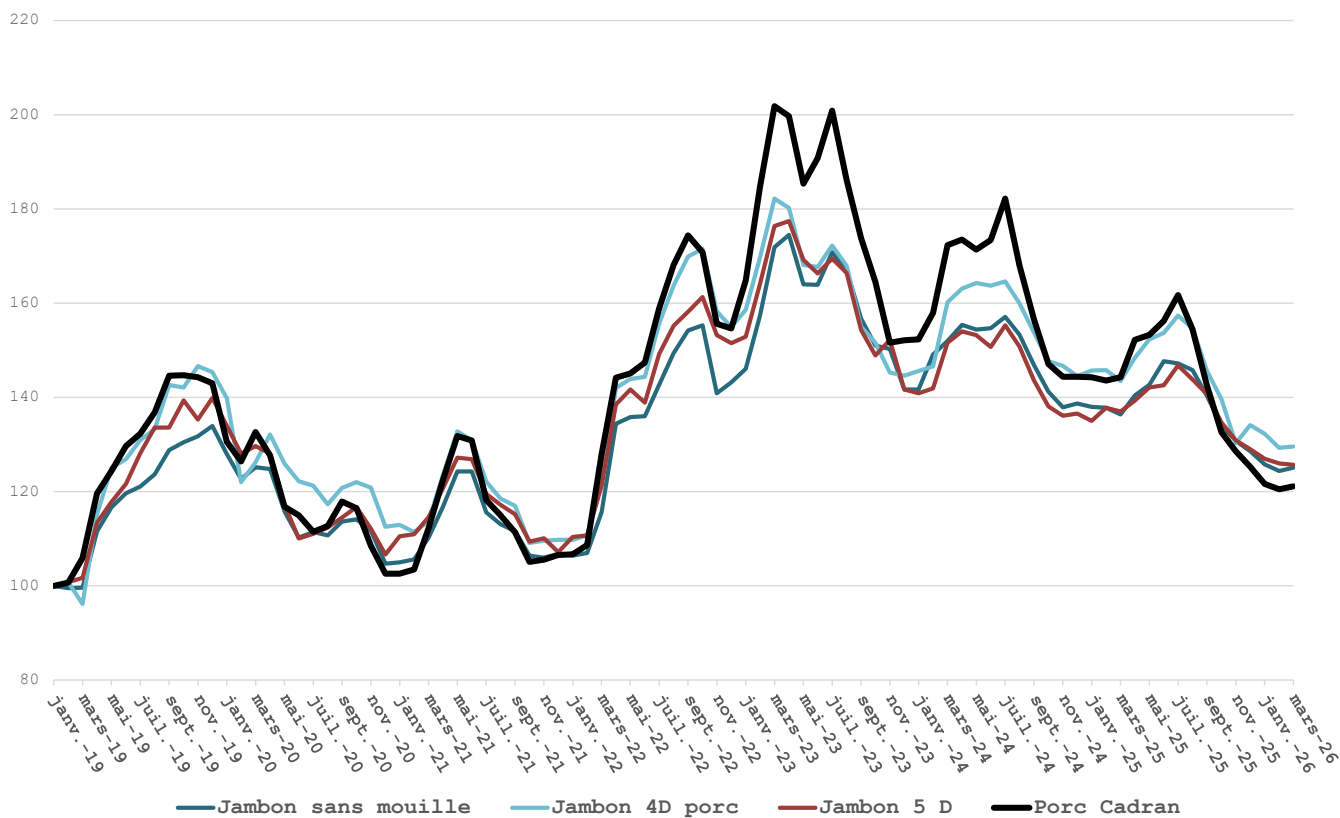
Evolution sur 1 an → Mars 2026 vs Mars 2025



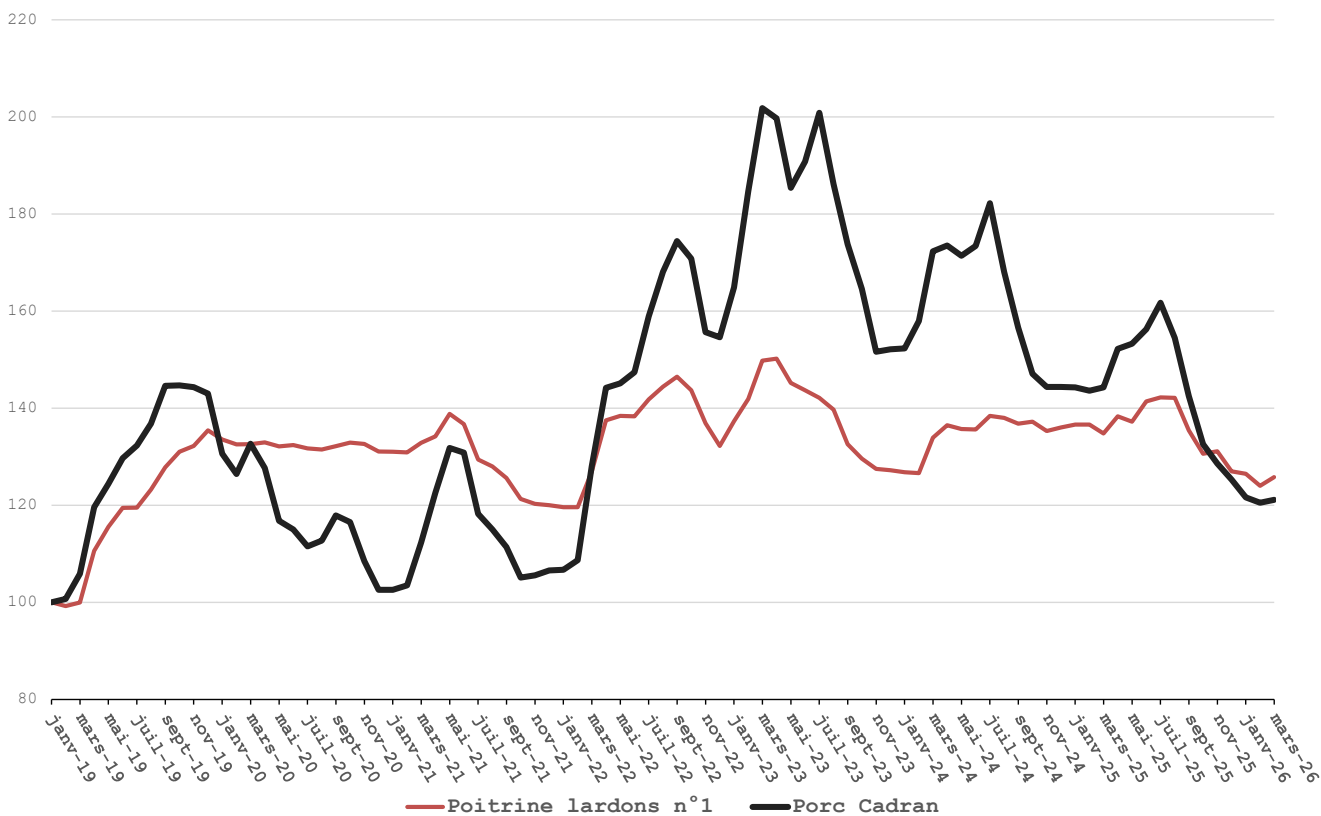
Evolution CUMUL A DATE (3 mois Janvier-Mars 2026/25)



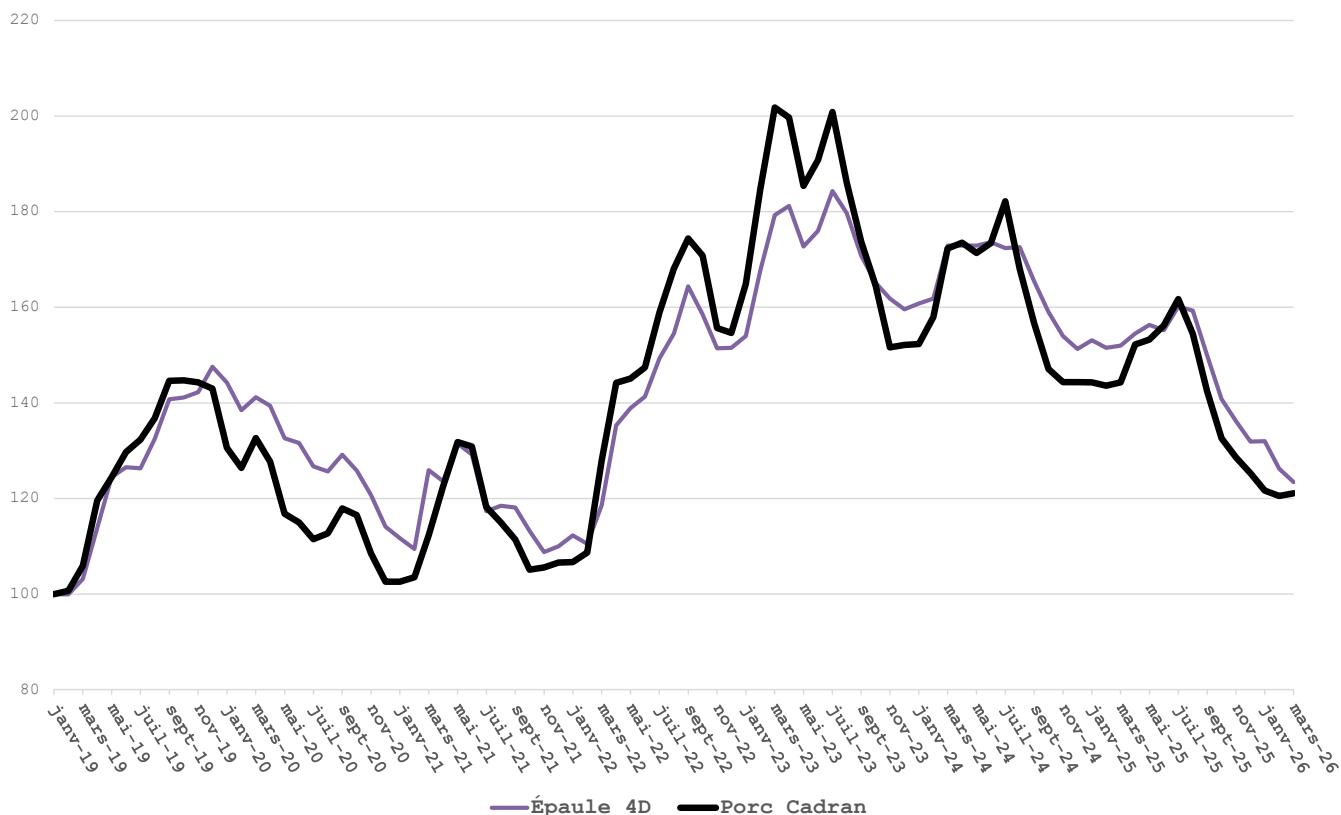
JAMBONS vs PORC AU CADRAN



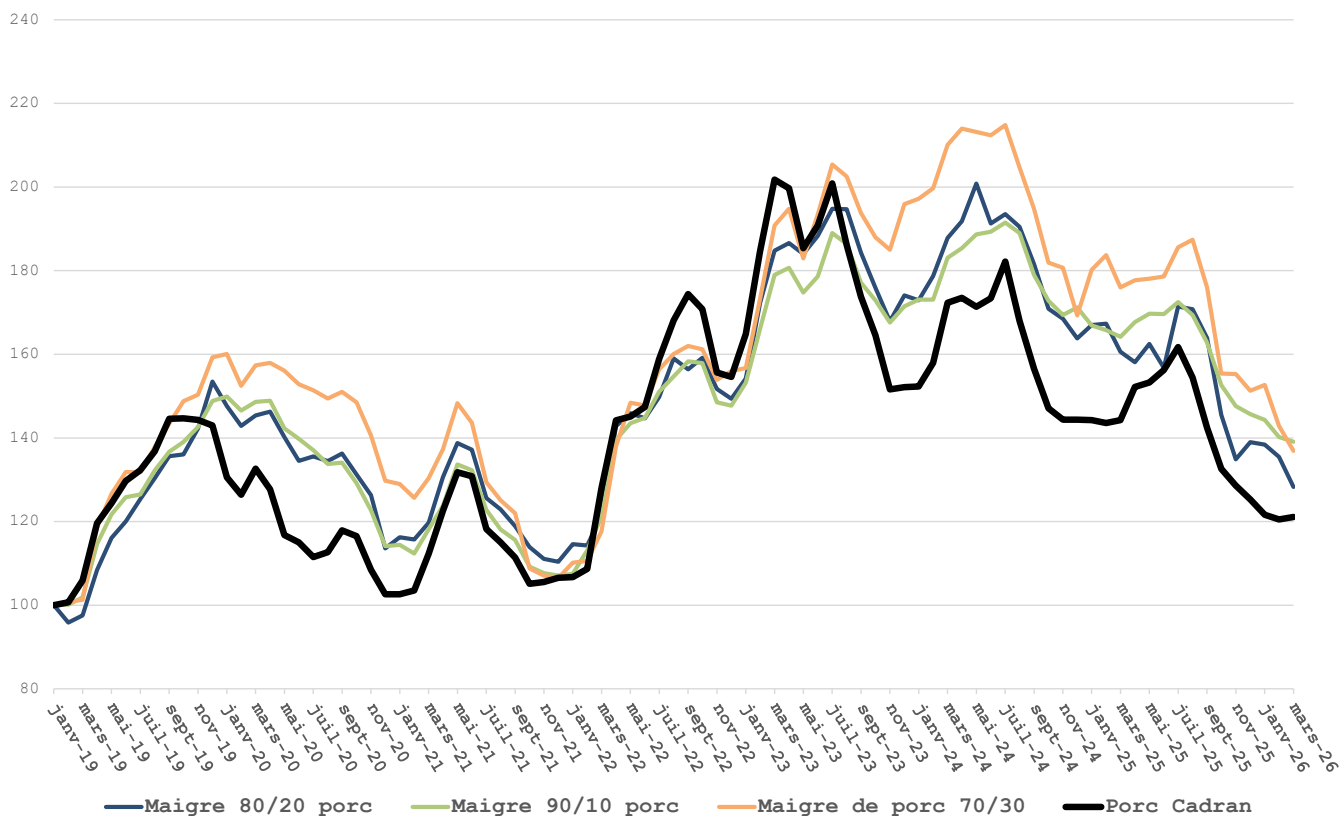
POITRINES vs PORC CADRAN



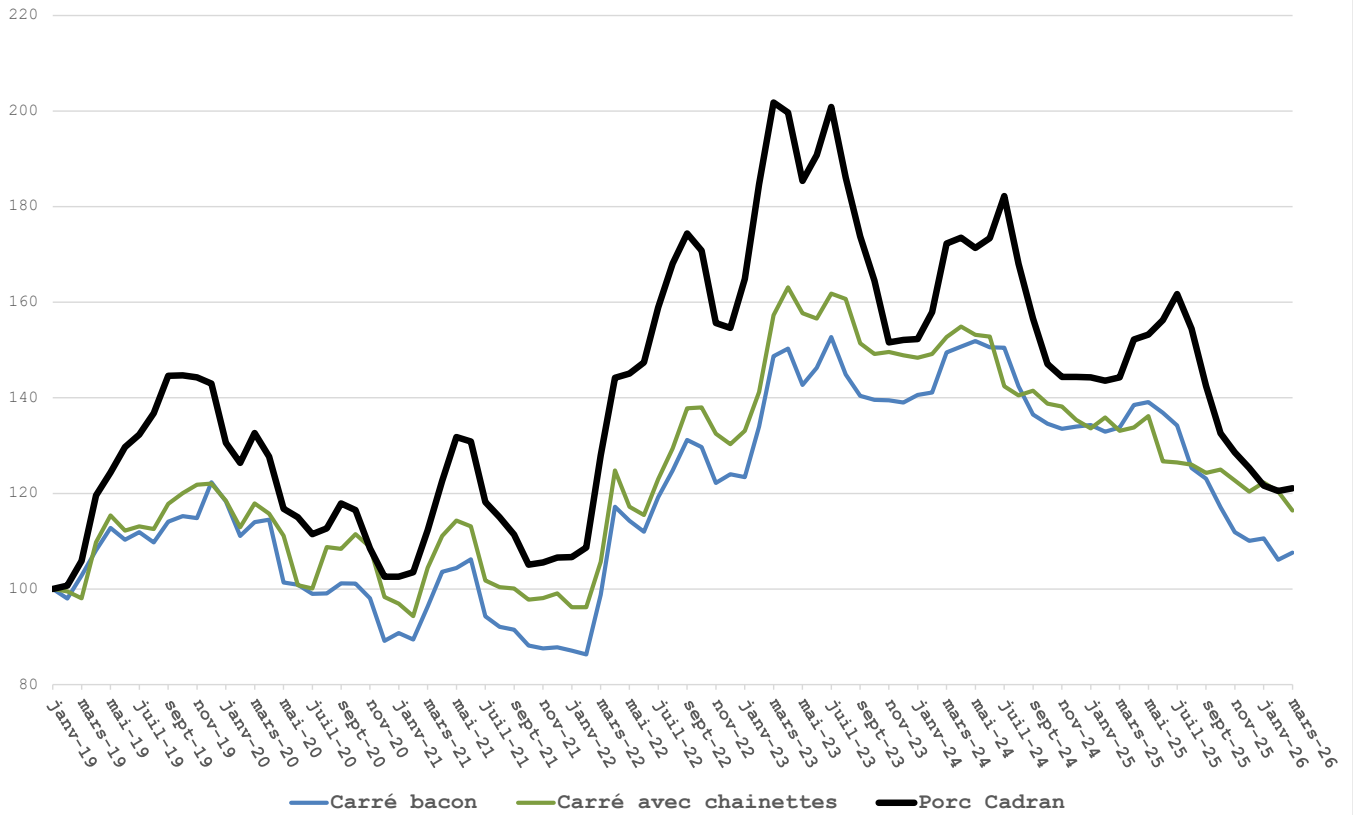
EPAULES vs PORC CADRAN



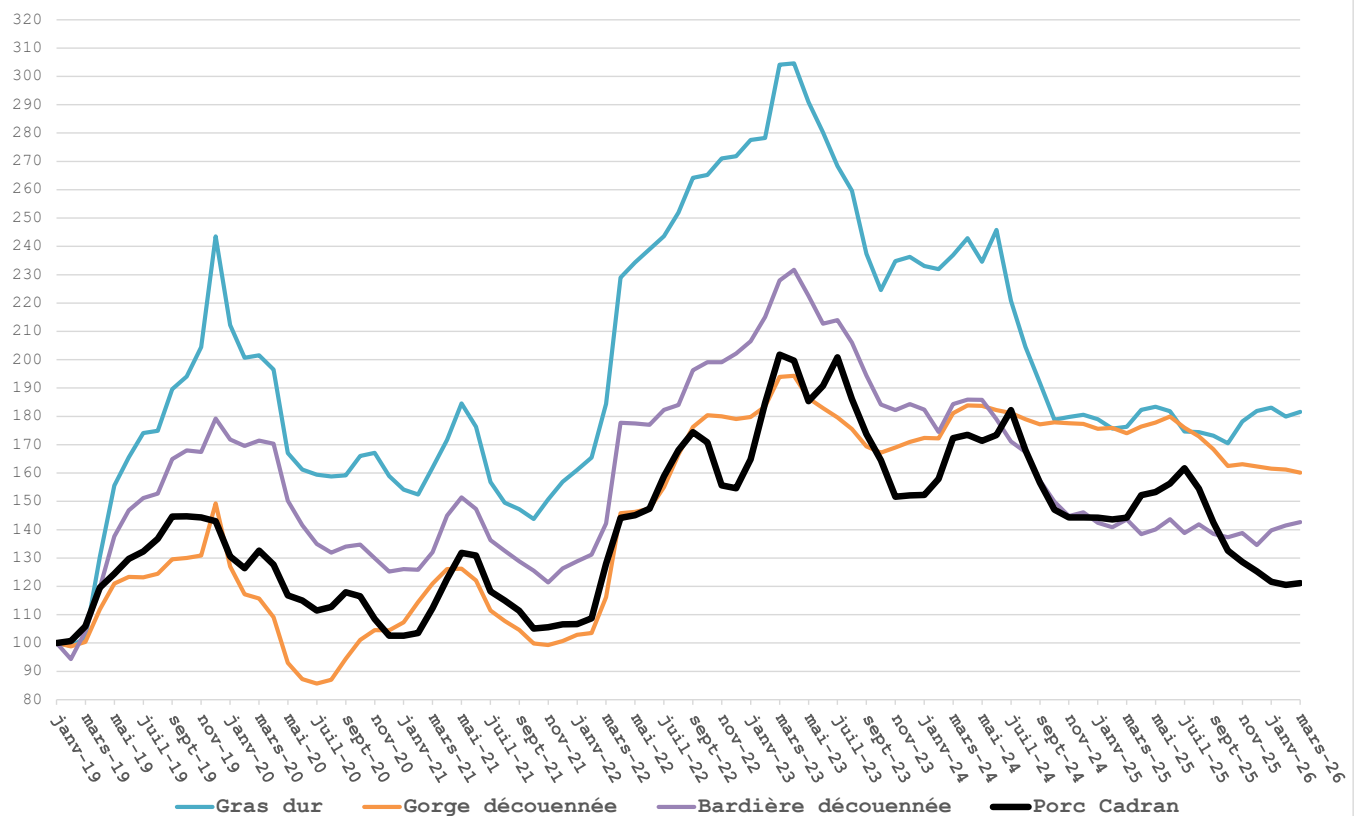
MAIGRES vs PORC AU CADRAN



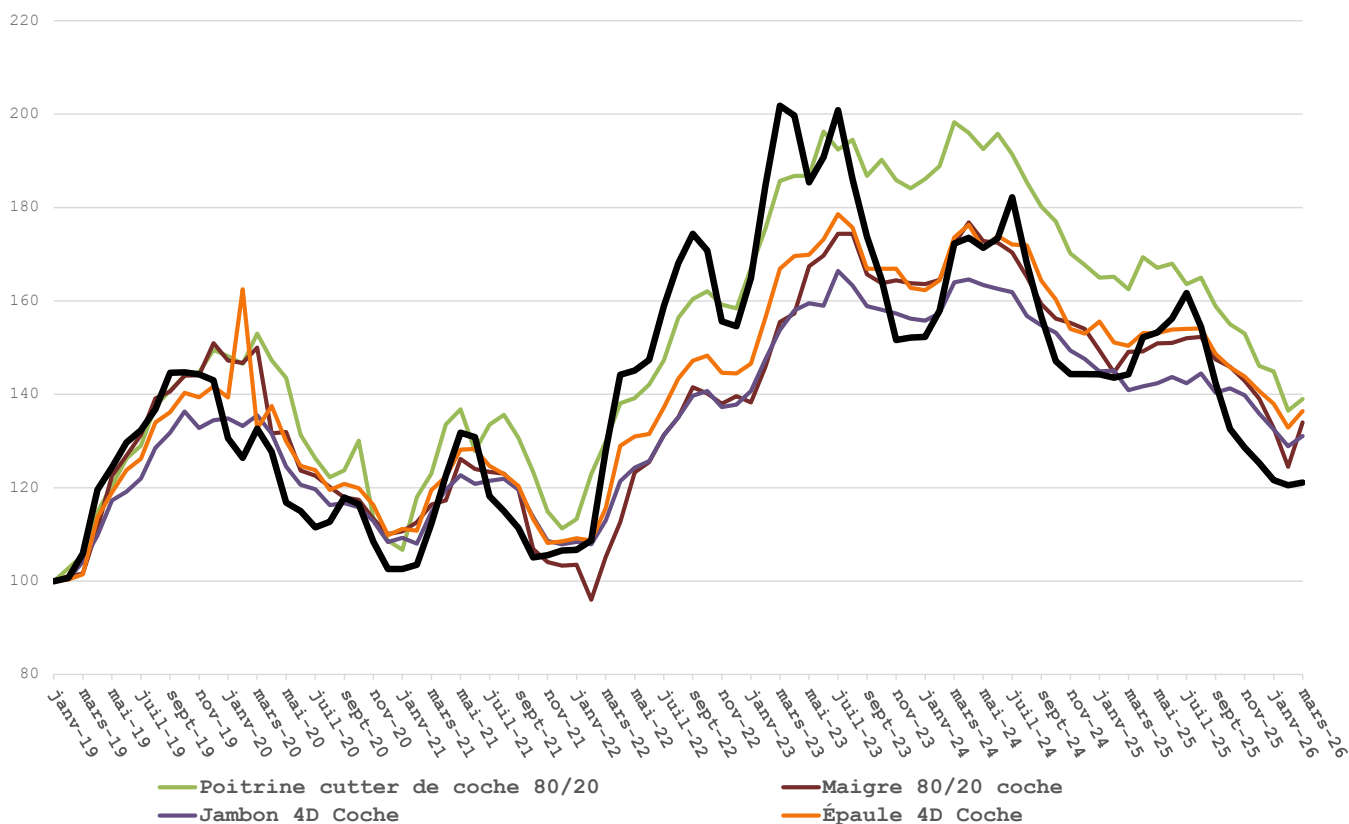
LONGES vs PORC AU CADRAN



GRAS vs PORC AU CADRAN



COCHE vs PORC AU CADRAN



ABATS vs PORC AU CADRAN

