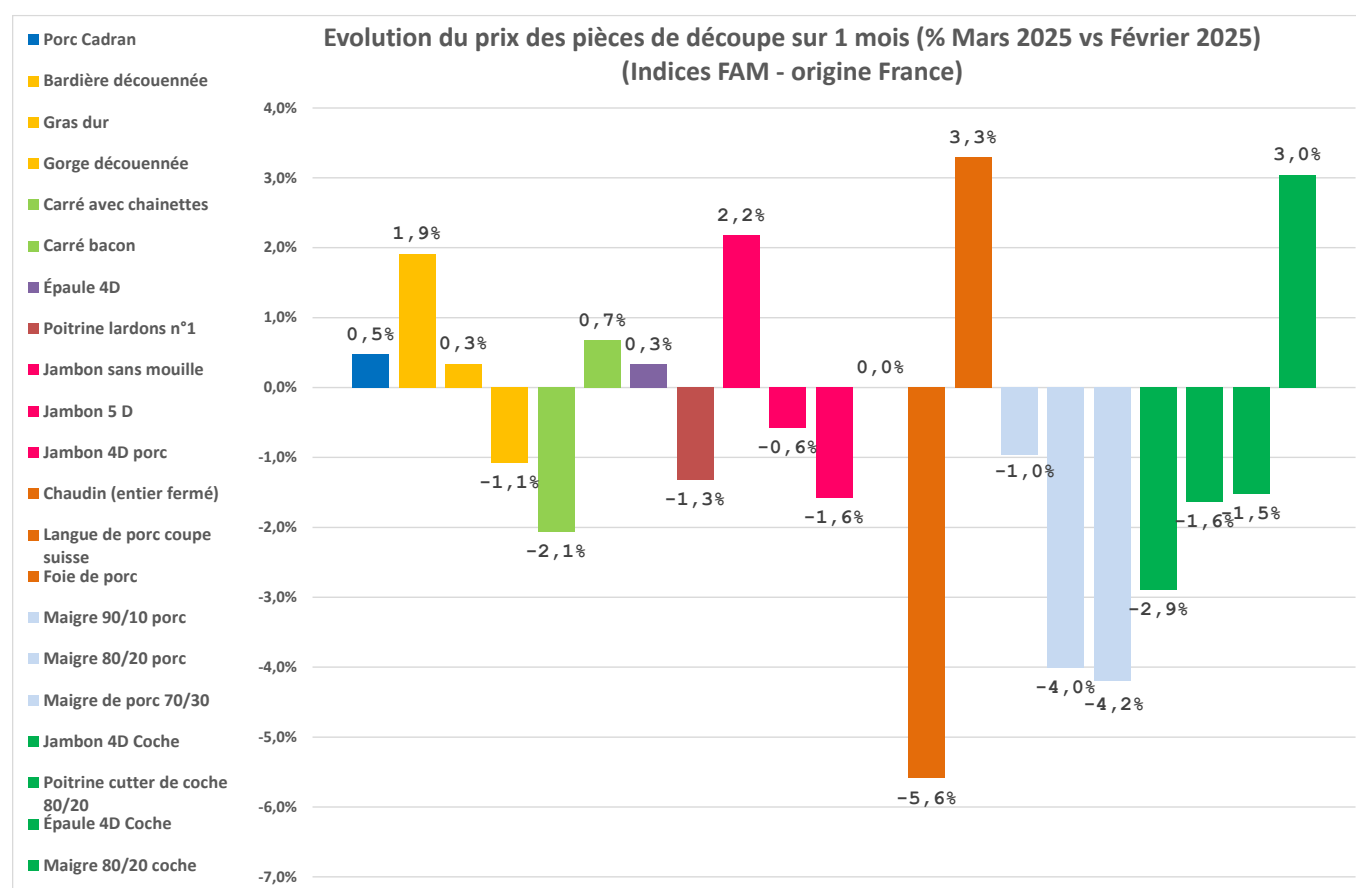


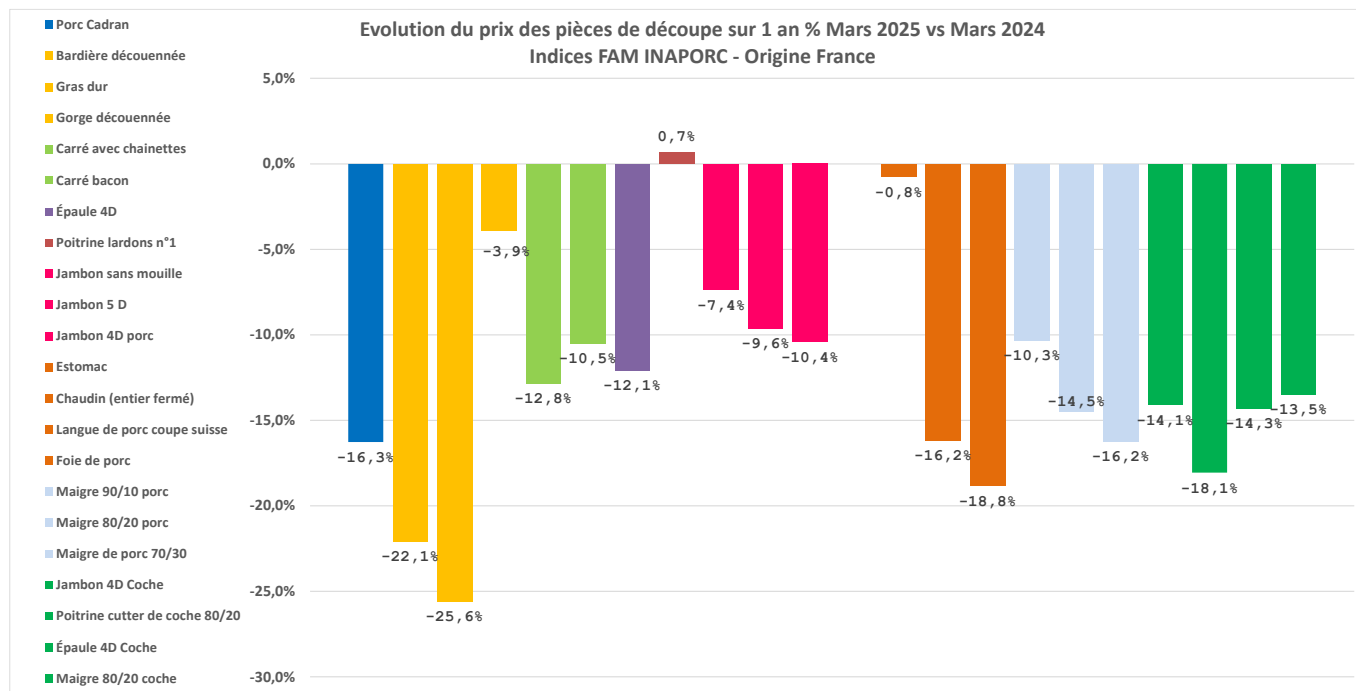
Indices des pièces de découpe de porc vs Porc au MPF (Origine France / Base 100 = janvier 2019) FranceAgriMer-INAPORC

Sur le mois de mars 2025, le prix du porc à la production est stable, tandis que le marché des pièces découpes reste globalement peu dynamique avec un repli partiel des prix selon les découpes.

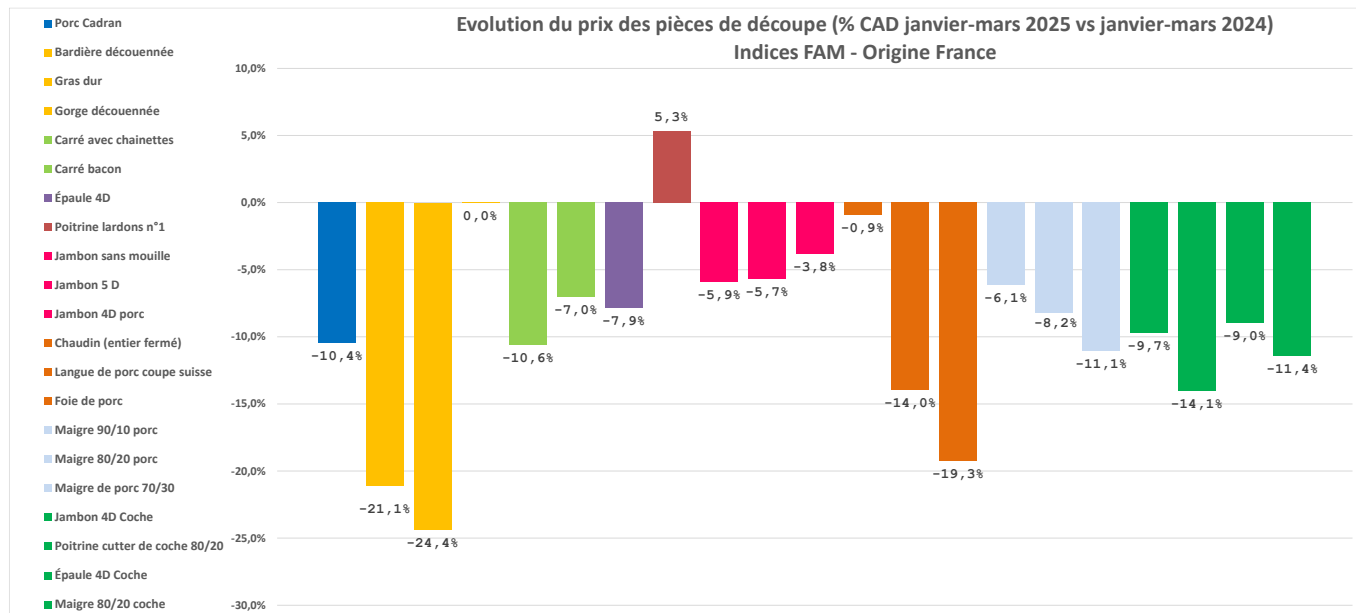
Evolution sur 1 mois → Mars 2025 vs Février 2025



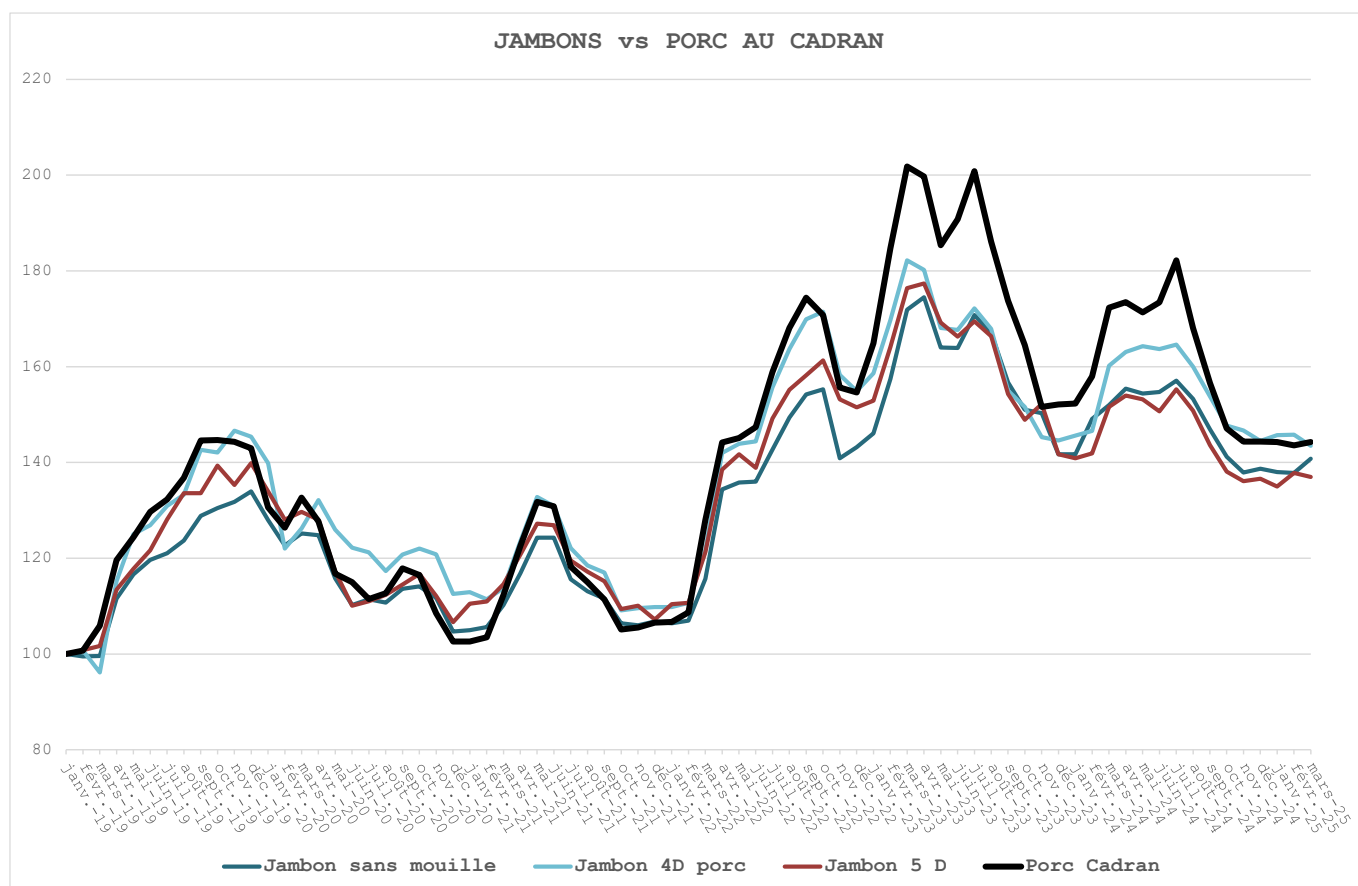
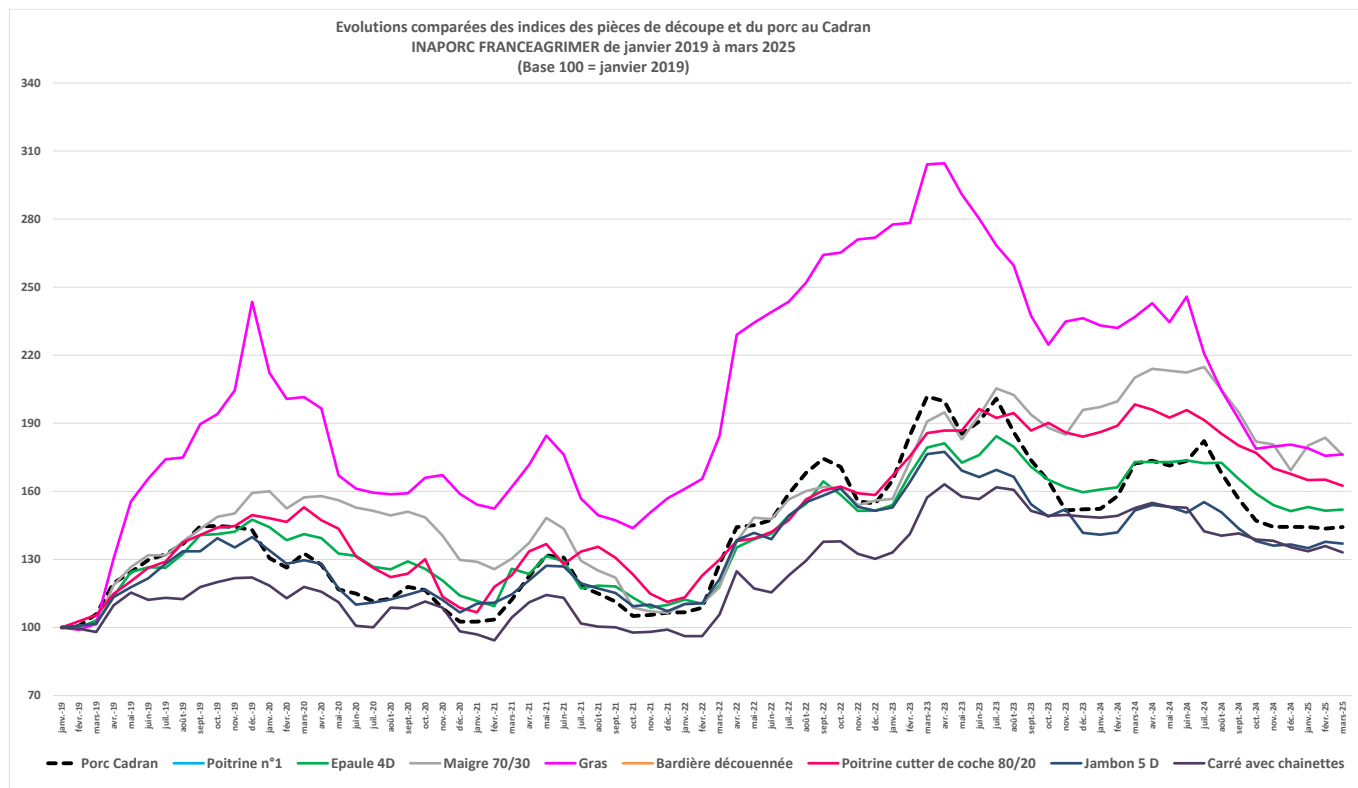
Evolution sur 1 an → Mars 2025 vs Mars 2024



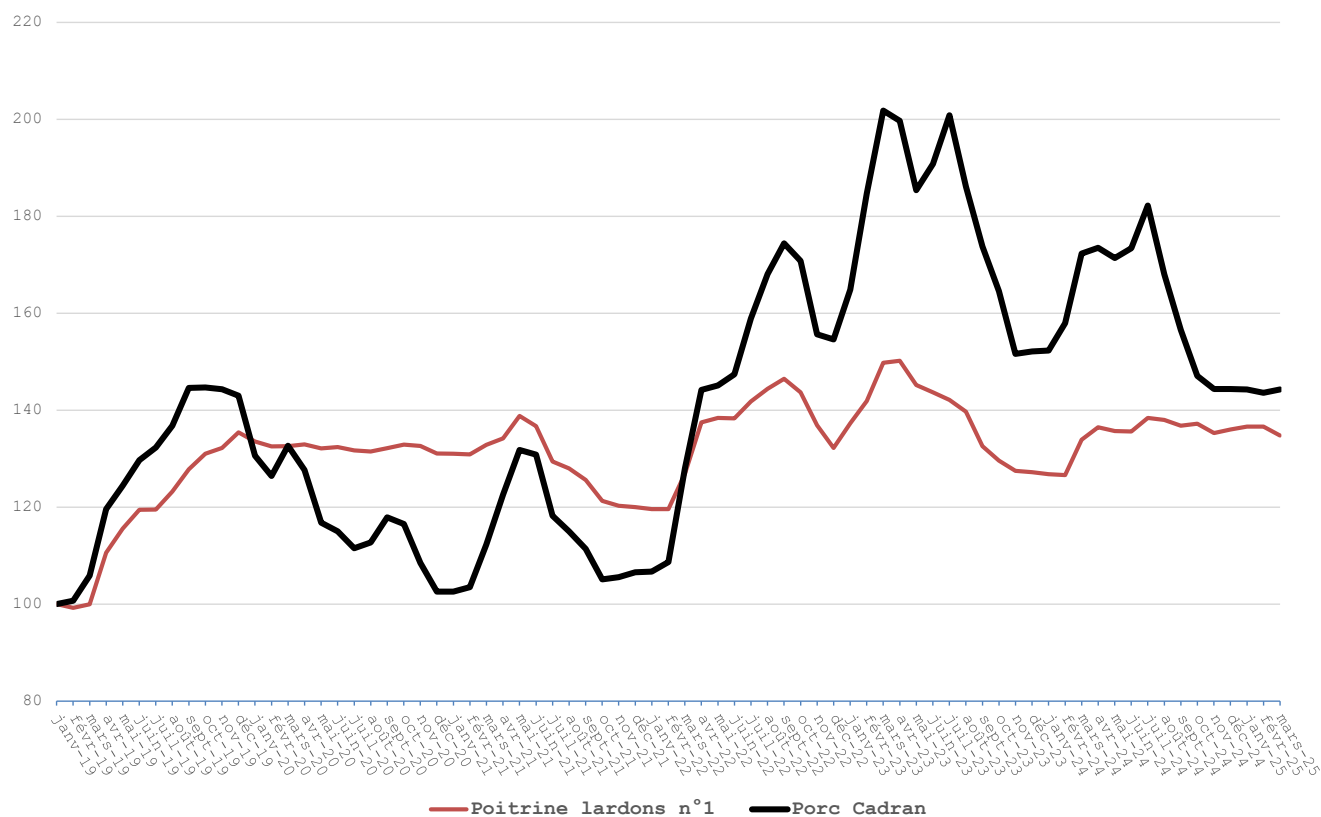
Evolution Cumul à date → Janvier-mars 2025 vs Janvier-mars 2024



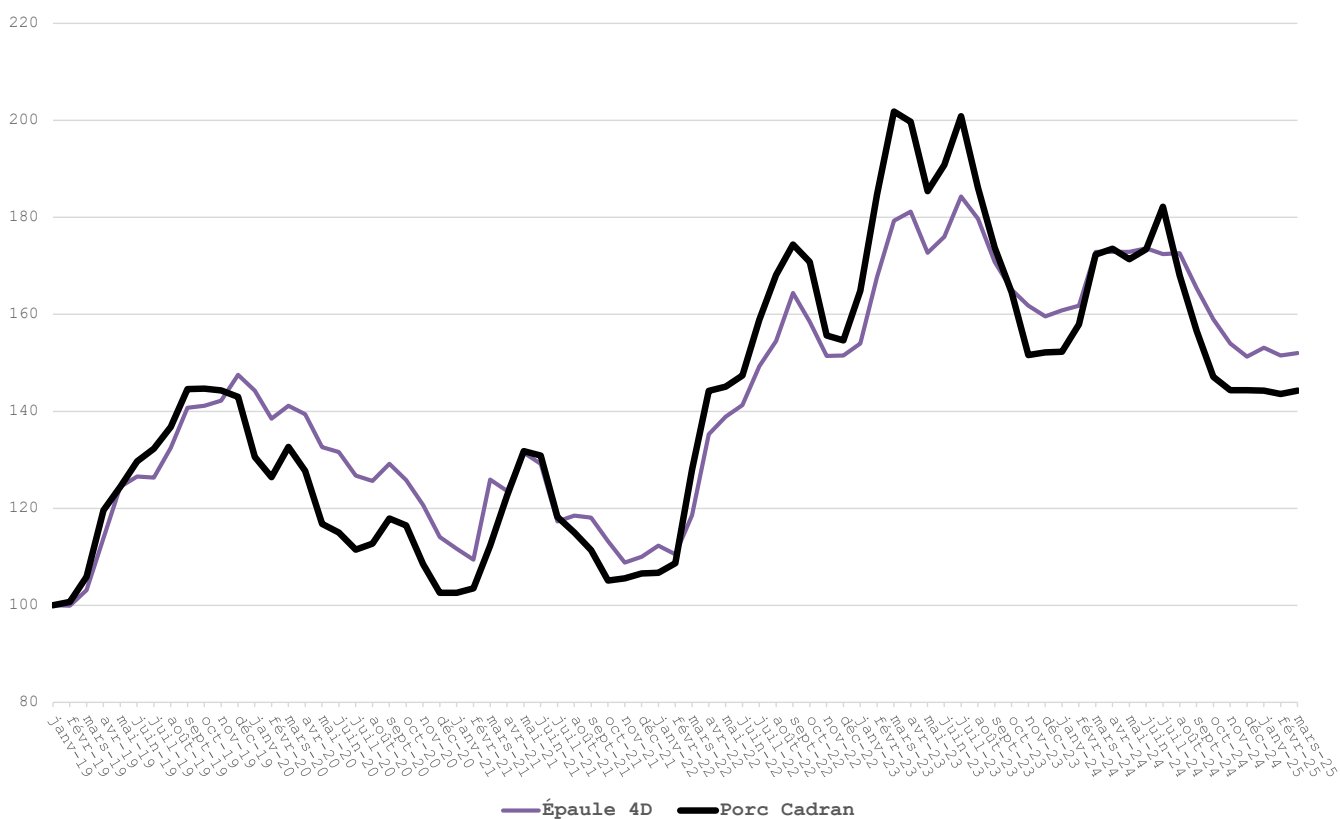
Evolution des prix des pièces → Janvier 2019 (base 100) à Mars 2025



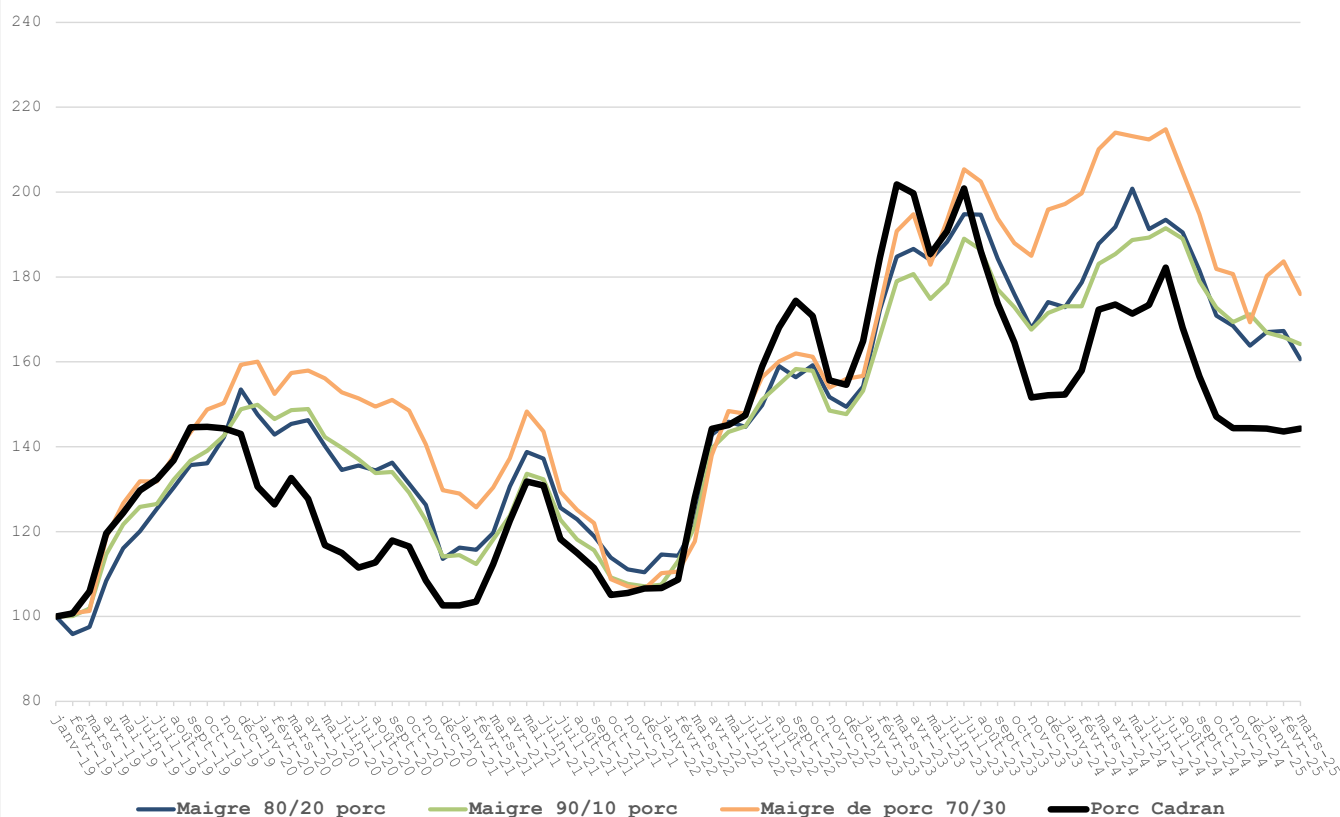
POITRINES vs PORC CADRAN



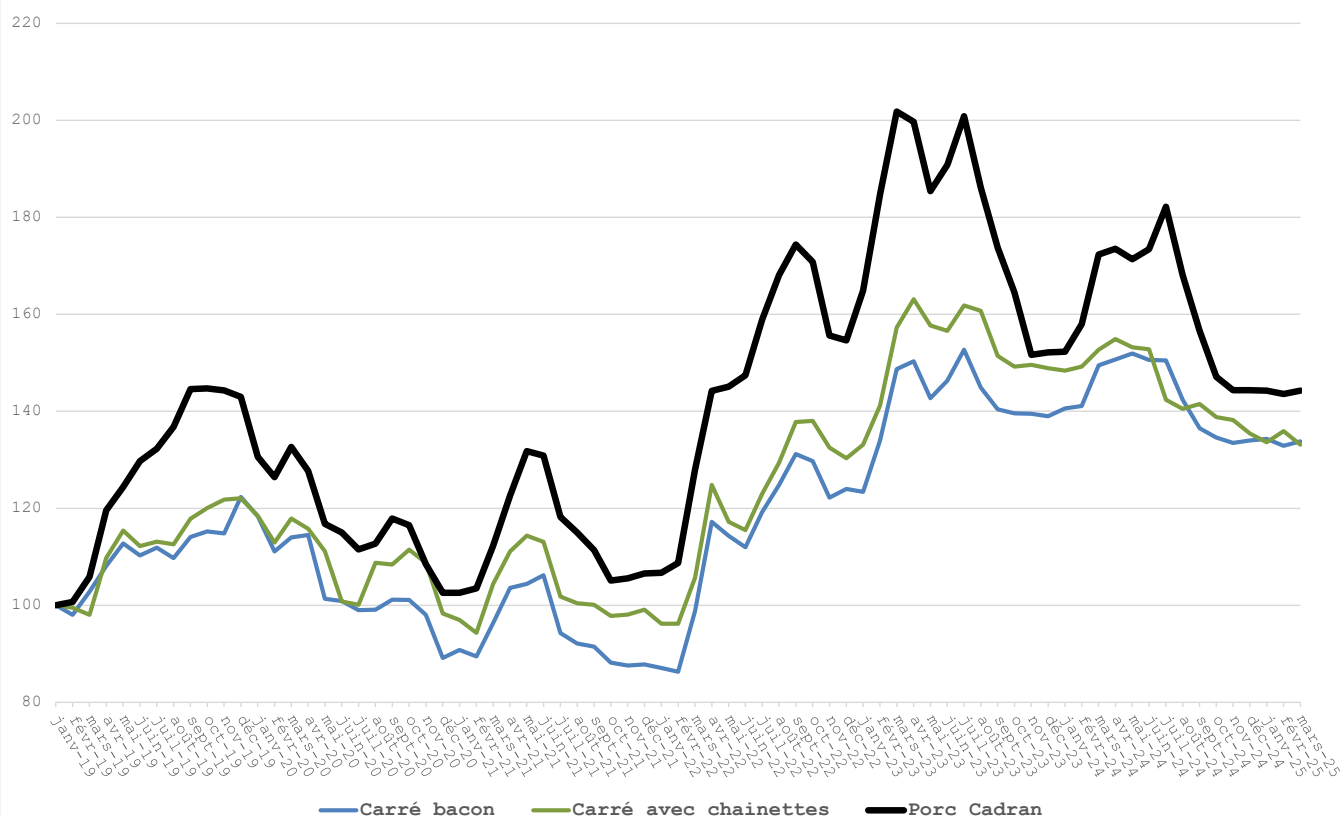
EPAULES vs PORC CADRAN



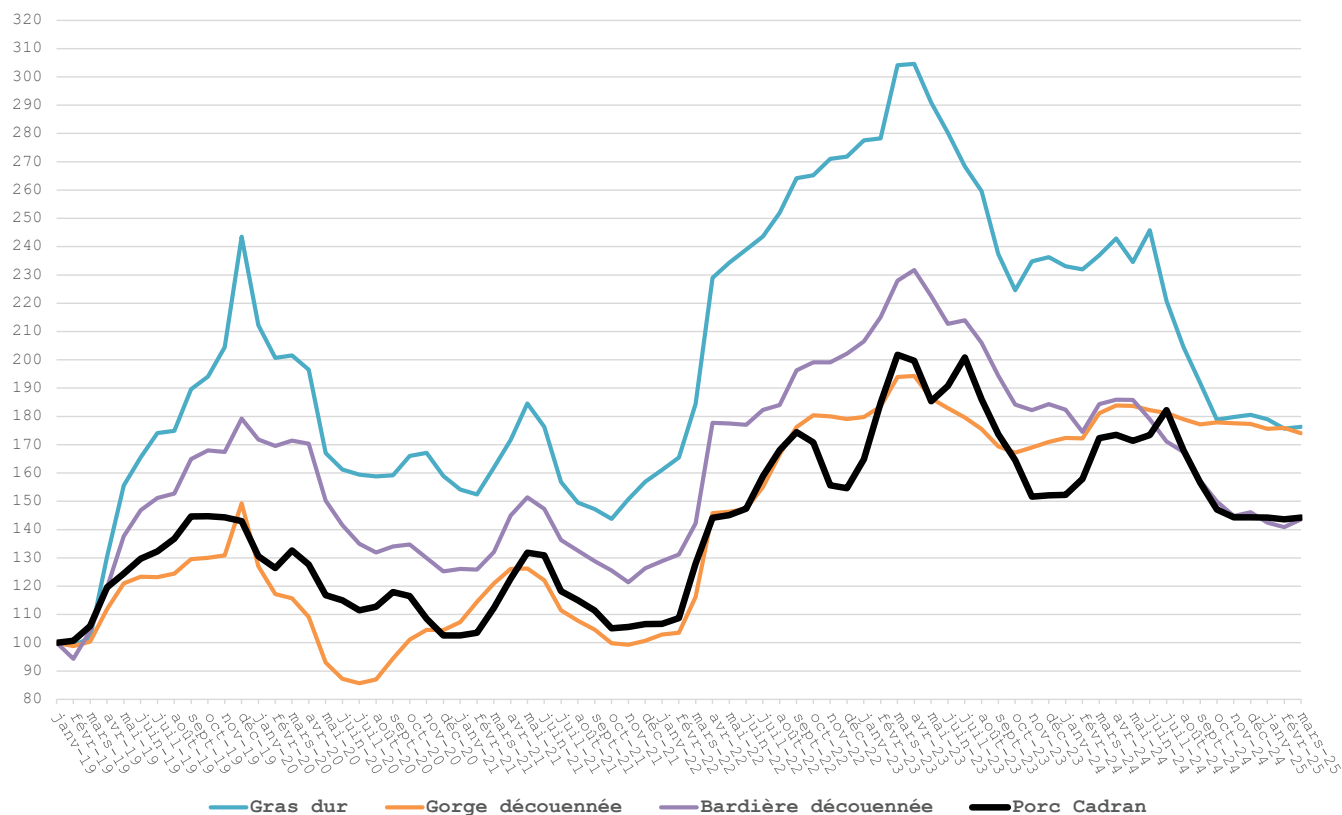
MAIGRES vs PORC AU CADRAN



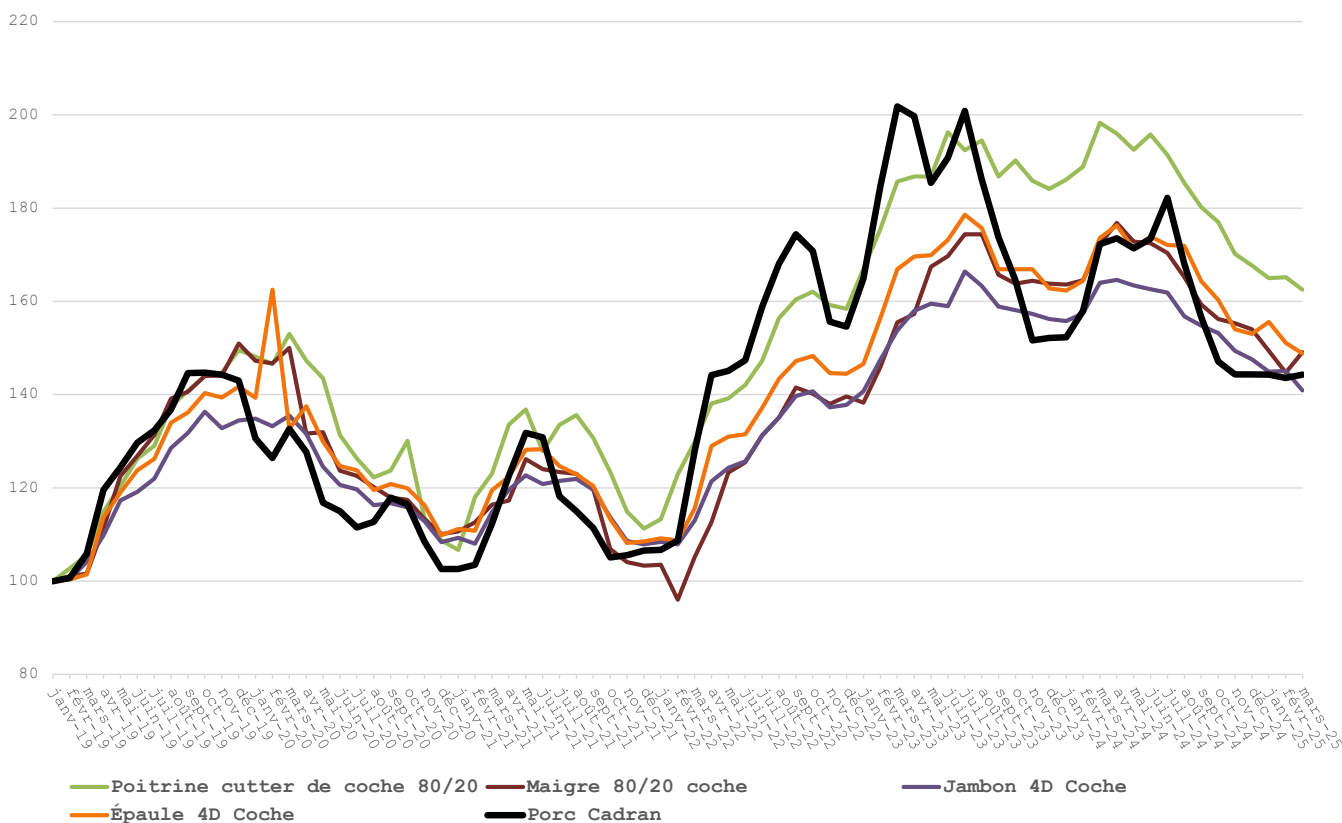
LONGES vs PORC AU CADRAN



GRAS vs PORC AU CADRAN



COCHE vs PORC AU CADRAN



ABATS vs PORC AU CADRAN

