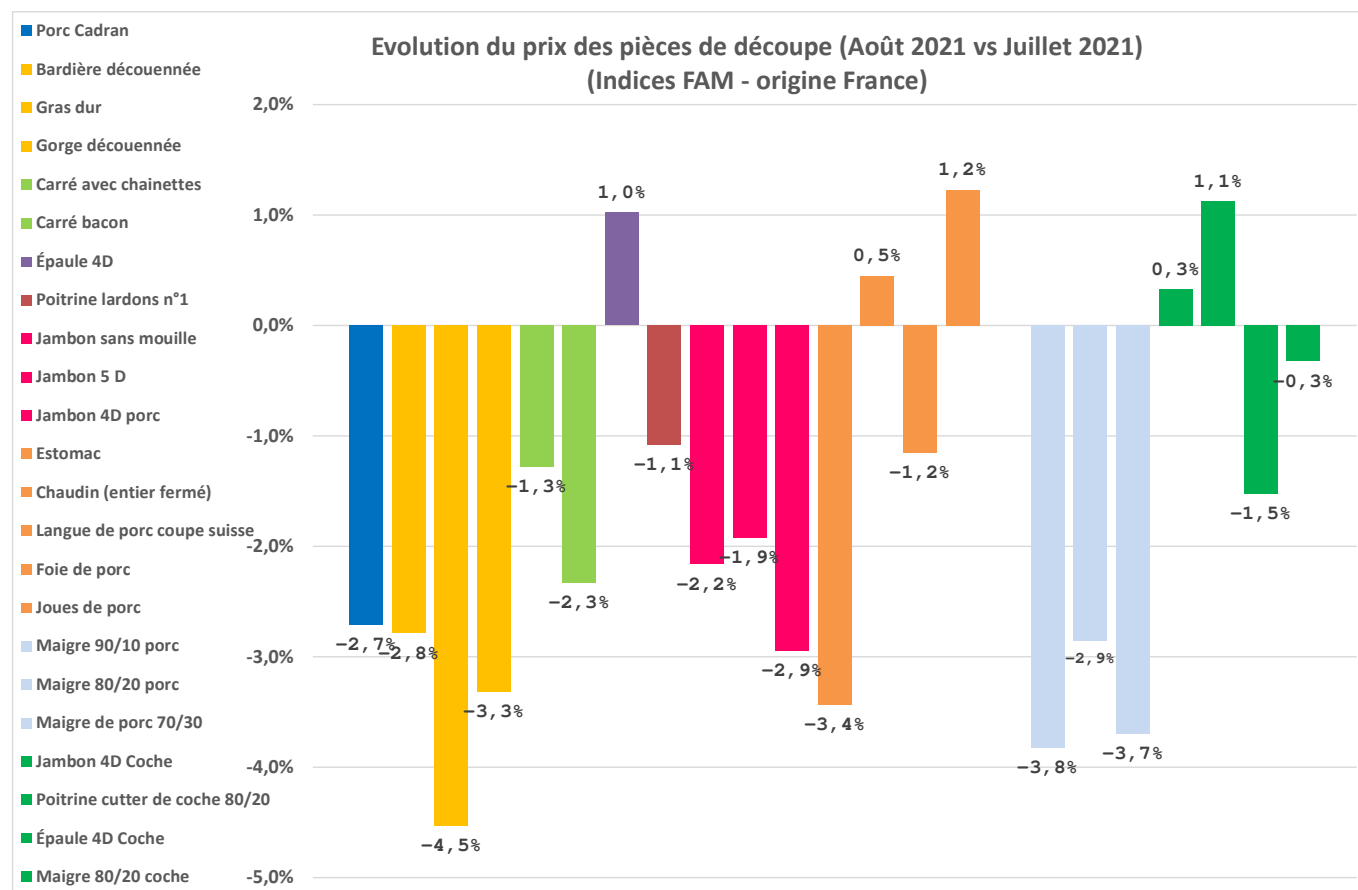


# Indices des pièces de découpe de porc vs Porc au Cadran (Origine France / Base 100 = janvier 2019) FranceAgriMer-INAPORC

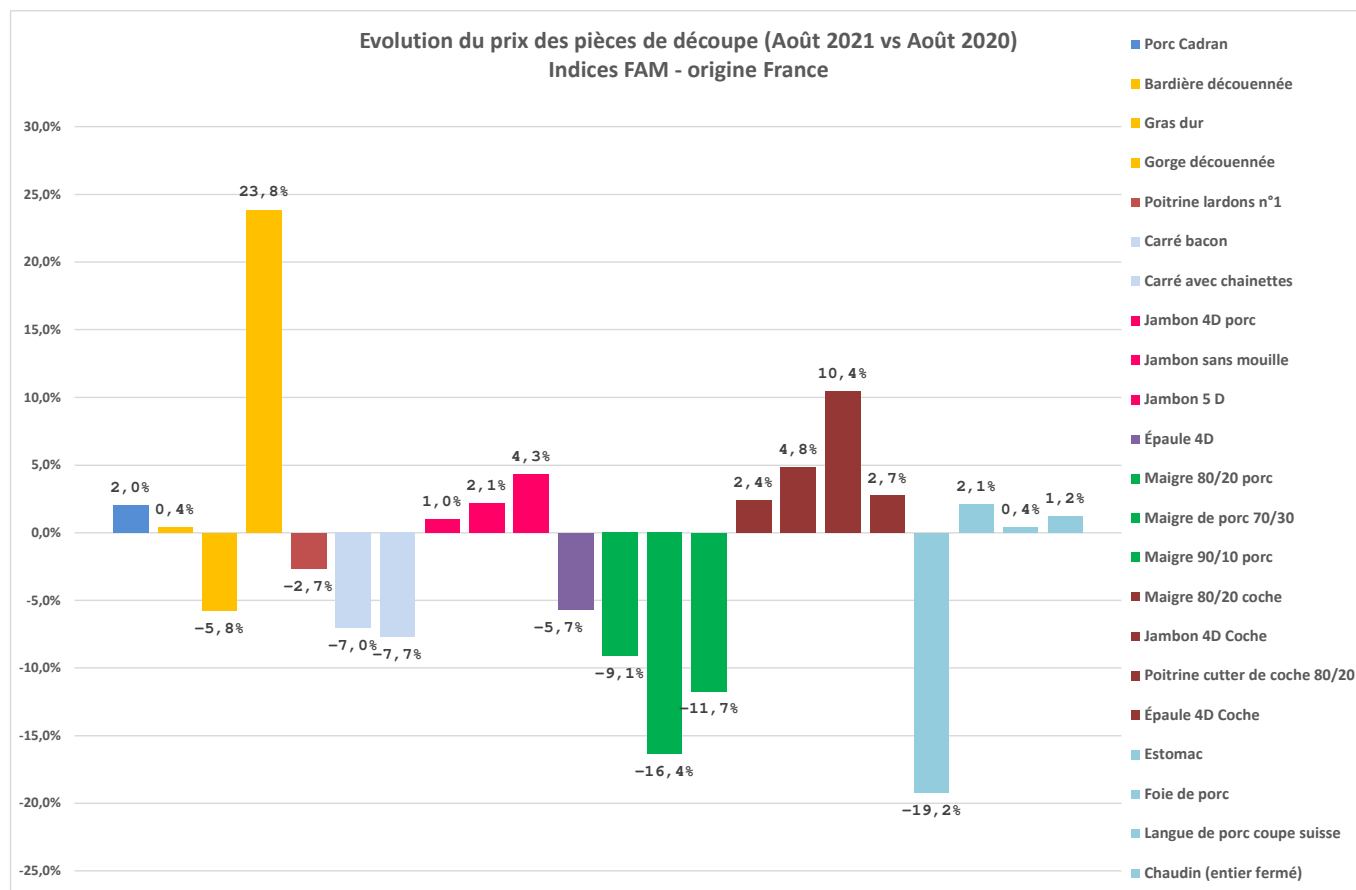
En août 2021, les pièces découpe poursuivent leur baisse, à l'exception des épaules 4D, langues ou encore des poitrines cutter de cochon qui affichent une légère progression.

Evolution sur un mois → Août 2021 vs Juillet 2021



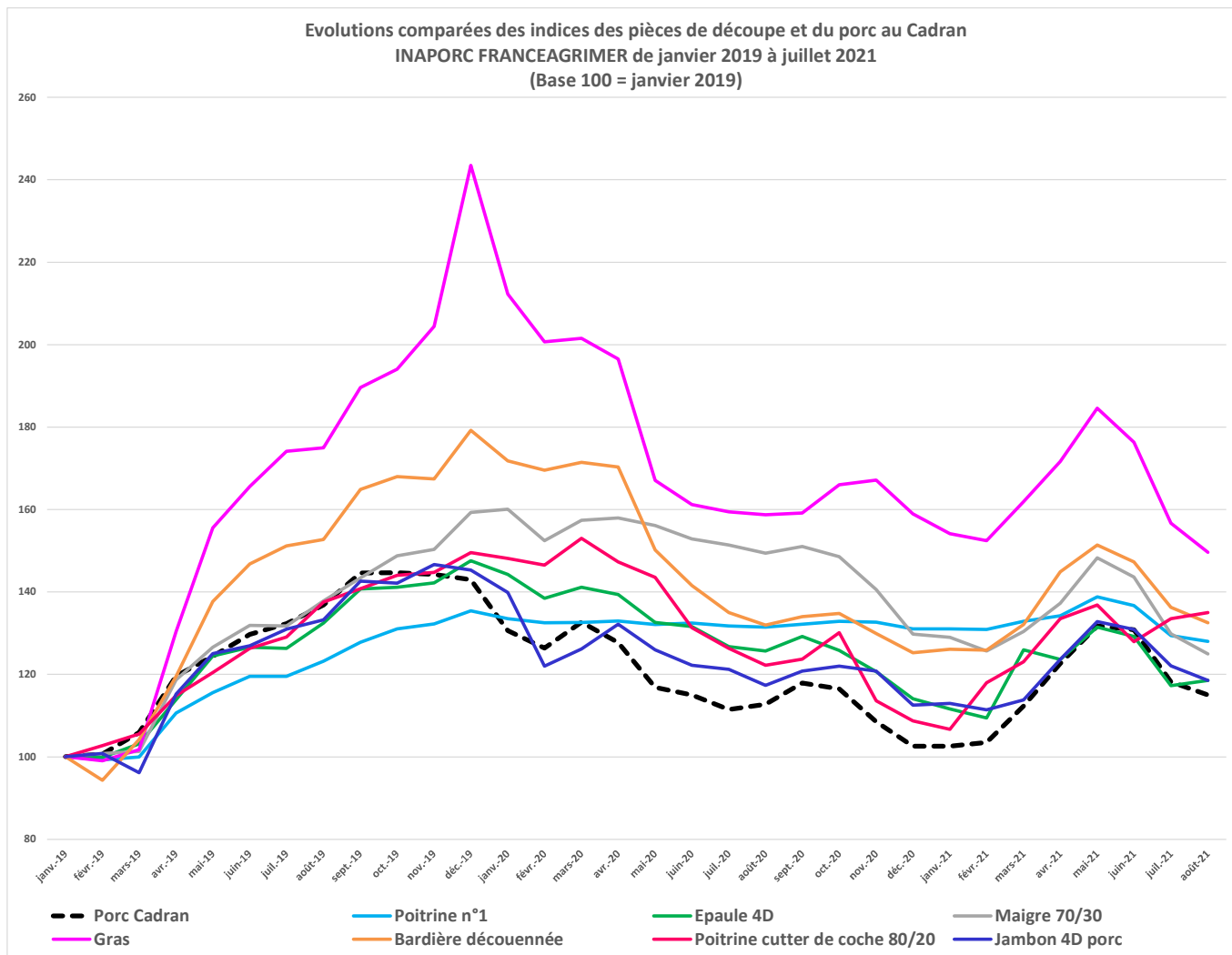
Certaines pièces comme les gorges, les produits de coche (jambons, poitrines, maigres), ou encore les jambons se situent à des niveaux supérieurs à ceux de l'an passé (août 2021 vs août 2020).

## Evolution sur un an → Août 2021 vs Août 2020

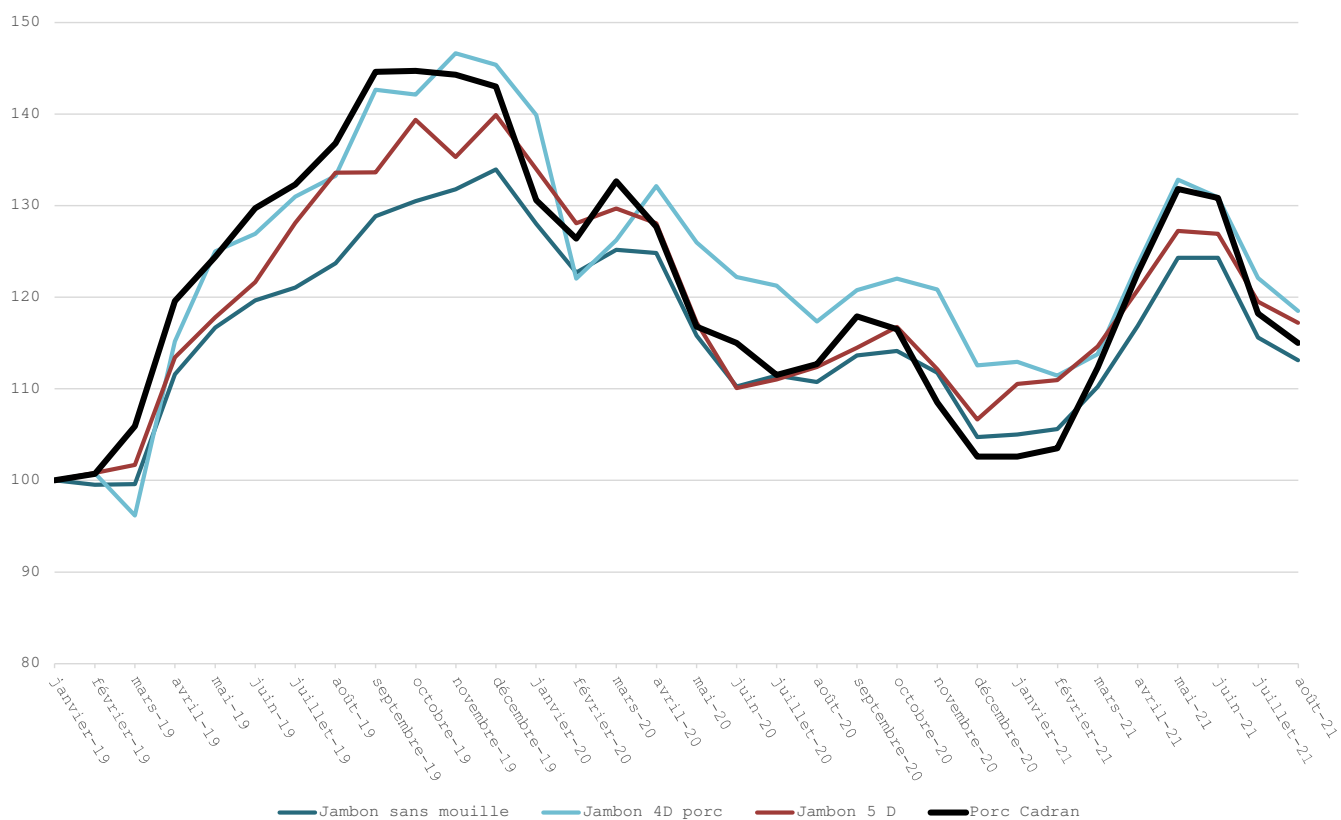


Certaines pièces continuent de se maintenir au-dessus du porc au Cadran :

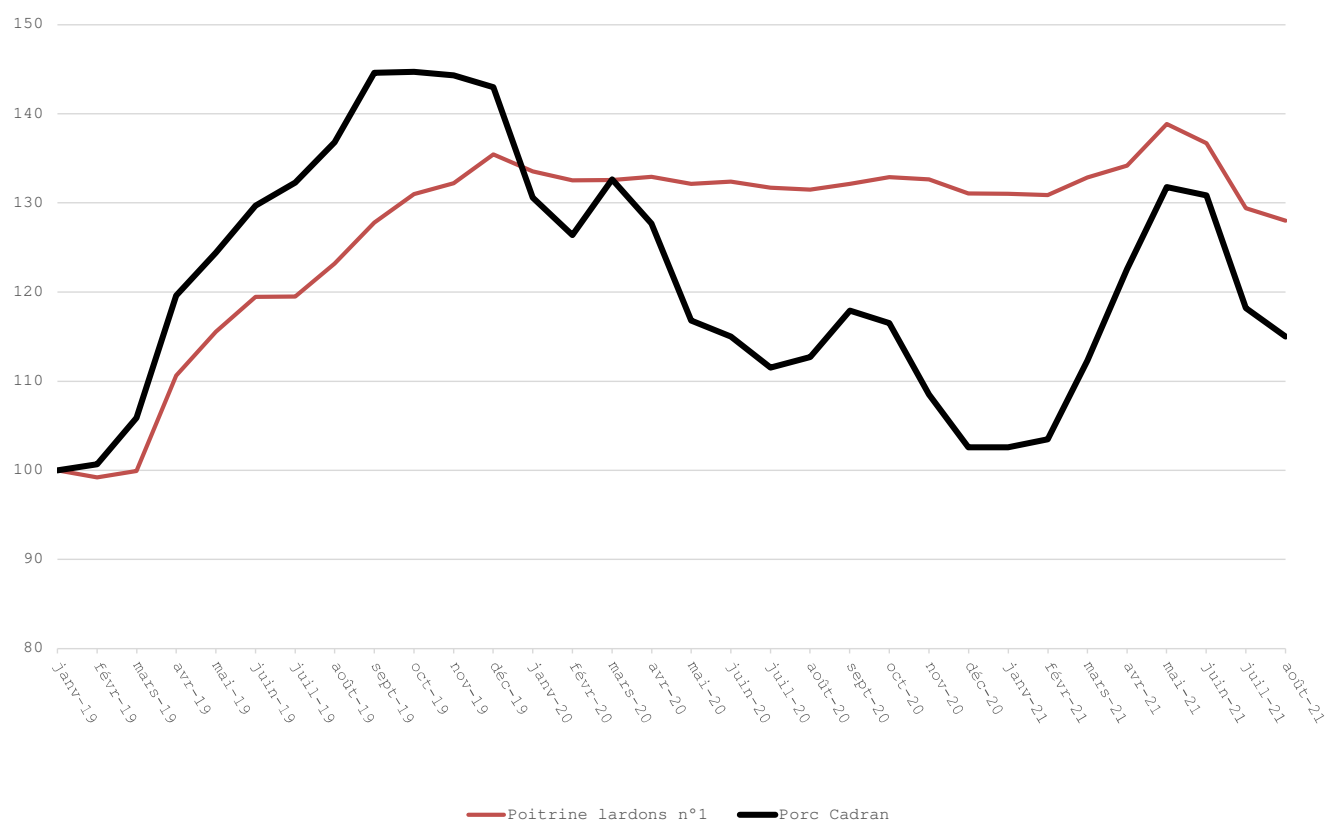
- Gras : +49,6%
- Poitrine cutter de cochon : +35%
- Poitrine n°1 : +28
- Maigre de porc 70/30 : +25%
- Jambon 4D de porc : +18,5%
- Epaule 4D : +18,5%
- Porc au Cadran : =15% depuis le début de l'année 2019



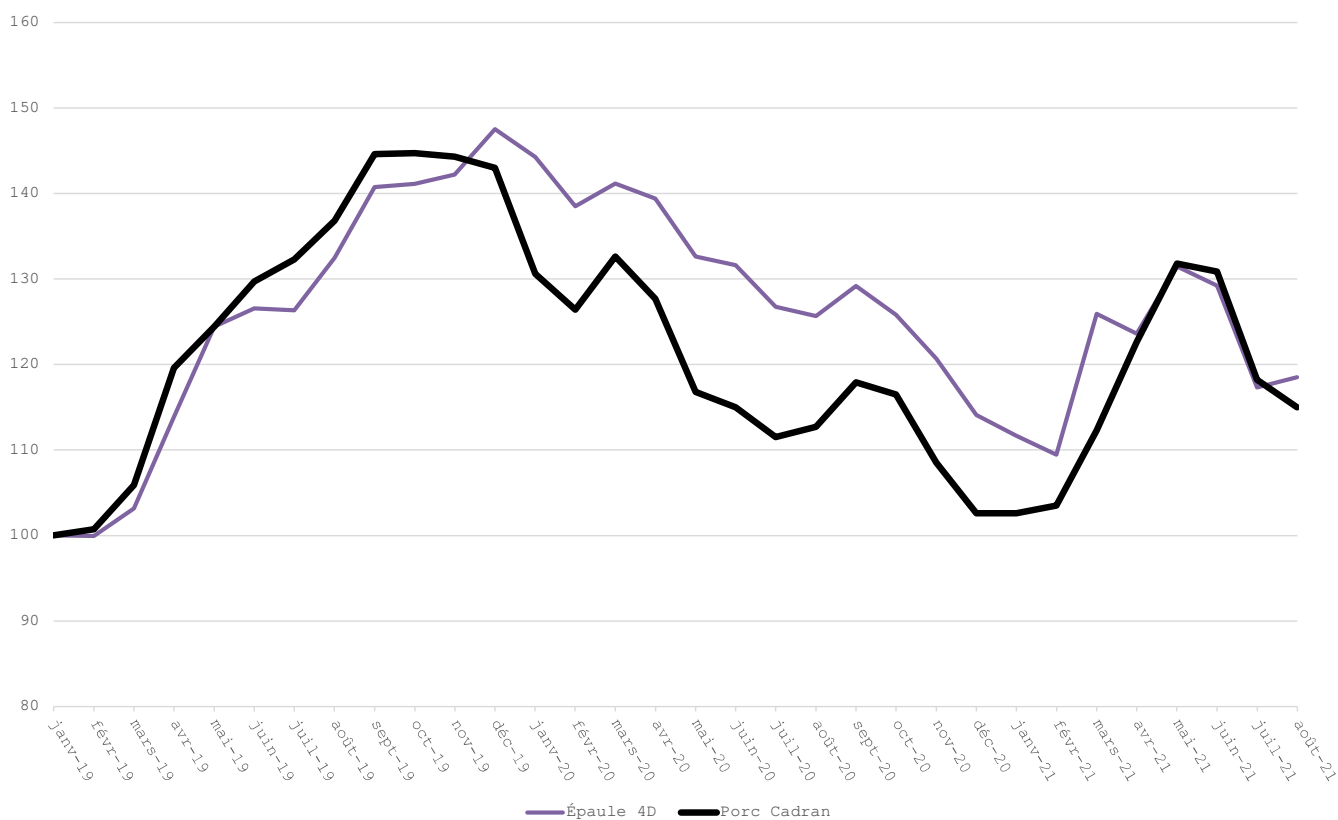
### JAMBONS vs PORC AU CADRAN



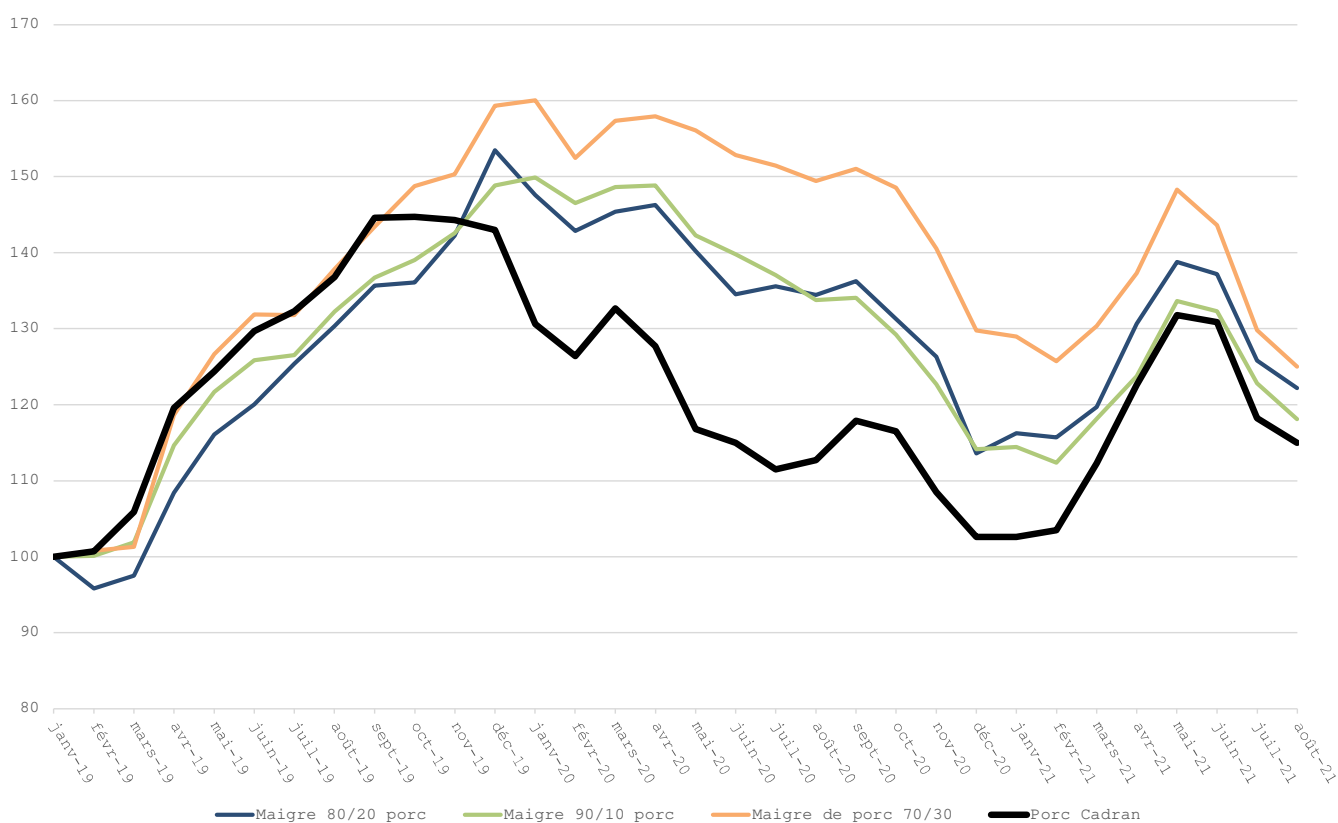
### POITRINES vs PORC CADRAN



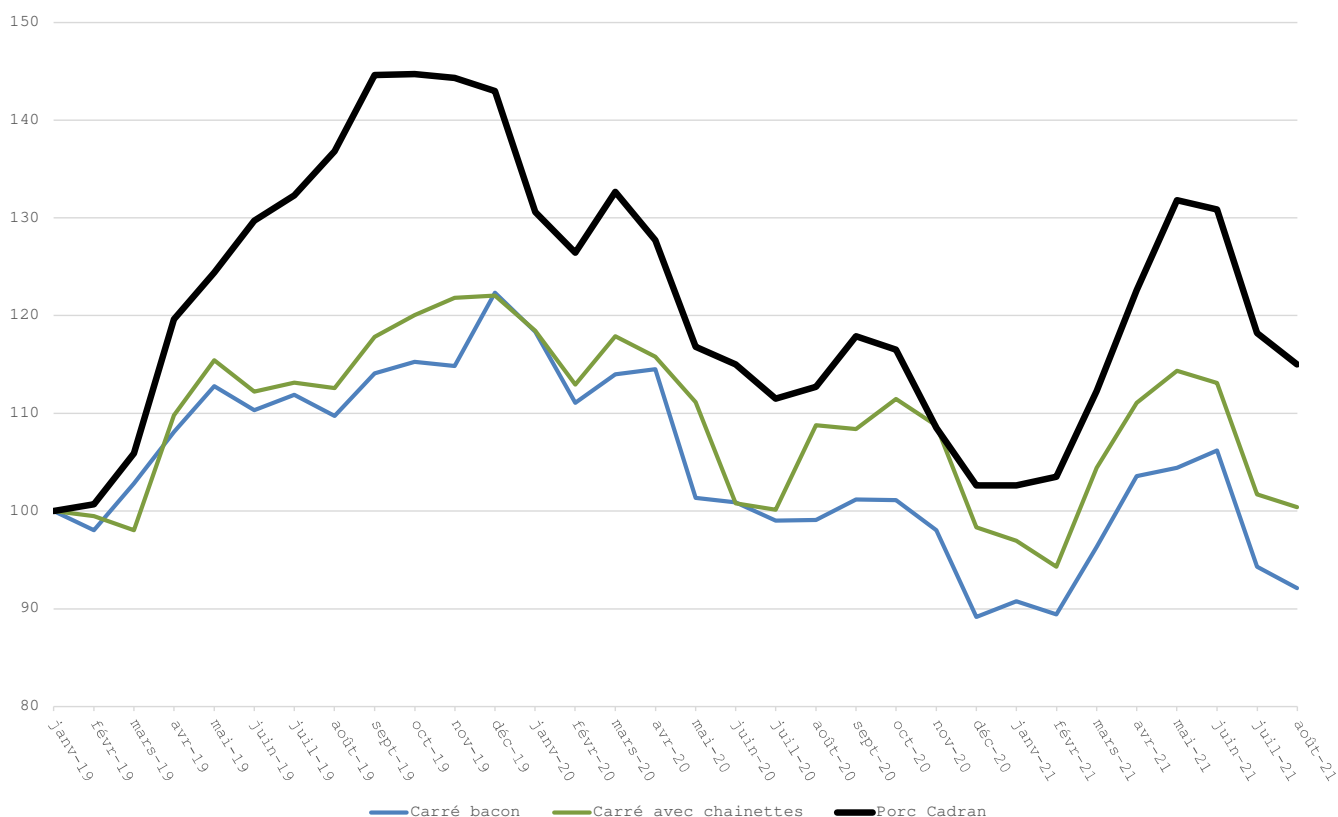
### EPAULES vs PORC CADRAN



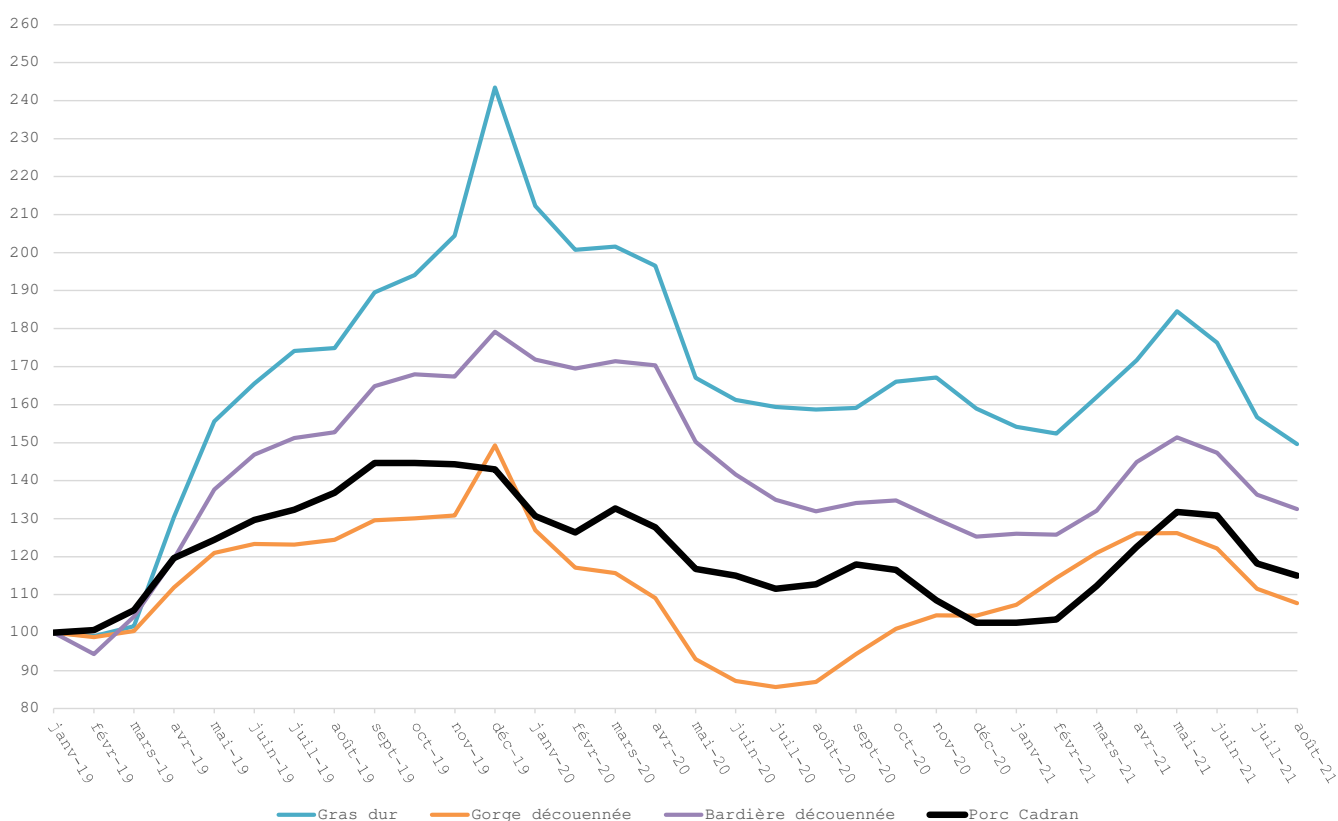
### MAIGRES vs PORC AU CADRAN



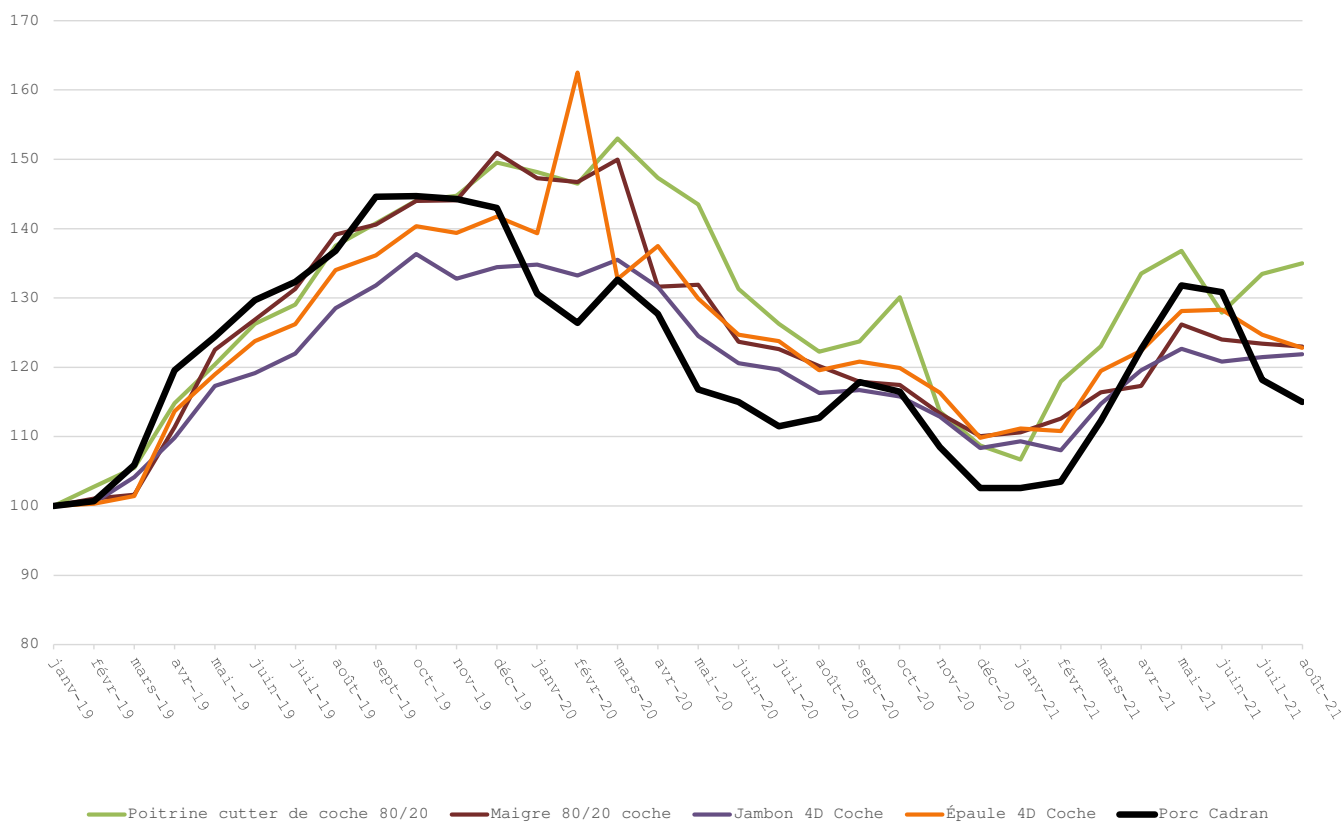
### LONGES vs PORC AU CADRAN



### GRAS vs PORC AU CADRAN



### COCHE vs PORC AU CADRAN



### ABATS vs PORC AU CADRAN

